

さいがい
どんな災害があるのでしょうか？

かせん (氾濫) 川の水があふれる
河川はんらん

きけん 危険なのは、川の近く



「はんらん」が発生すると、建物がつかり流されたりします。

おおあめ たくさんの雨がふる
大雨

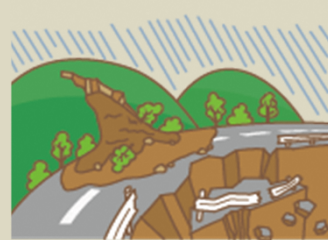
きけん 危険なのは、ひくいところ



線路の下の道路など低いところや、地下室は、大雨がふると水につかってしまいます。

どしゃ さいがい 山や斜面がくずれる
土砂災害

きけん 危険なのは、山やがけの近く



山や斜面がくずれて石や土などが流れてきやすくなっています。

たかしお 海の水があふれる
高潮

きけん 危険なのは、海の近く



台風などが近づいて海面が高くなる「高潮」が発生すると海の水が堤防をこえてしまいます。

避難の仕方



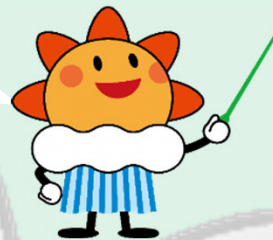
さいがい まえ
 ■災害がおきる前に、あんぜん に 安全なところへ逃げる。



じたく に むすか ばあい
 ■自宅から逃げるのが難しい場合は、
 ①土砂災害 ▶山やがけから離れた部屋へ
 ②はんらん・大雨・高潮 ▶できるだけ高いところへ

5つの危険度と情報の種類

(氾濫) おおあめ どしゃさいがい たかしお
「はんらん」・「大雨」・「土砂災害」・「高潮」の
じょうほう
情報は、色やレベルで危険度がわかります。



しろ
白

そうきちゅういじょうほう
レベル1 早期注意情報

こんご じょうほう ちゅうい
今後の情報に注意しましょう。



き
黄

ちゅういほう
レベル2 注意報

どんな危険があるか、どうやって逃げるかお
うちの人と相談しましょう。



あか
赤

けいほう
レベル3 警報

お年寄りなどの逃げる時間がかかる人には早
めに逃げるよう呼びかけましょう。



むらさき
紫

きけんけいほう
レベル4 危険警報

災害が発生してもおかしくありません。
危ないところからすぐ逃げましょう。

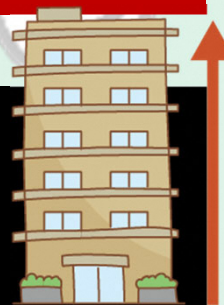


ここまでにぜったい、逃げましょう!!!

くろ
黒

とくべつけいほう
レベル5 特別警報

すでにはんらん や土砂崩れなどがおきているかも！
少しでも安全なところへいこう。



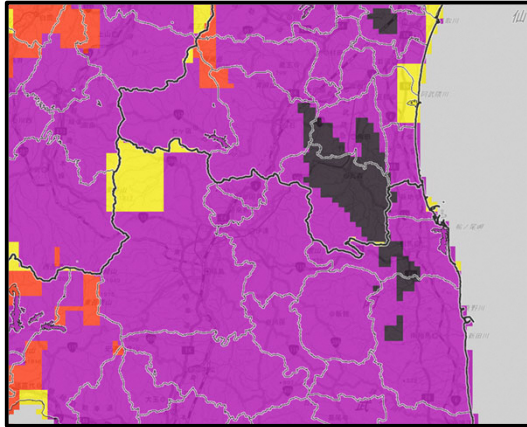
がけなどから離れた部屋へ。建物のできるだけ高いところへ。

キキクル

「いま」自分が危ないのか
を知ることができます。



ここからかくにん



キキクルの画面

5つの色で大雨の危険度を
地図に表示するもの

キキがクルのか
わかります。



高



さいがいせつぱく
災害切迫 …… レベル5

危険度



きけん
危険 …… レベル4

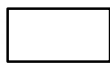


けいかい
警戒 …… レベル3



ちゅうい
注意 …… レベル2

低



しょうほう
(色がついていなくても)これからの情報などを気にするようにしましょう。

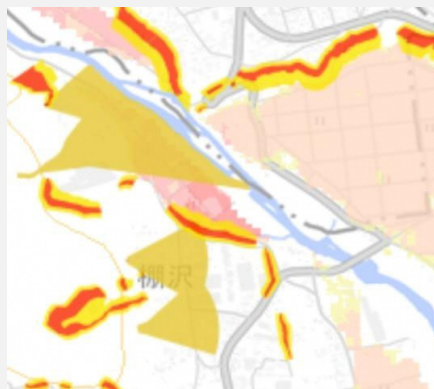
避難をするのは
この間までに！

ハザードマップ

「どこ」が危ないのか
を知ることができます。



ここからかくにん



ハザードマップのイメージ

すぐに避難できるように、
どこでどんな災害がおきやすいか、
ハザードマップで調べておいてください。



気象庁

Japan Meteorological Agency

〒105-8431 東京都港区虎ノ門3-6-9

電話：03-6758-3900

FAX：03-3434-9086 (耳の不自由な方向け)