

令和6年度

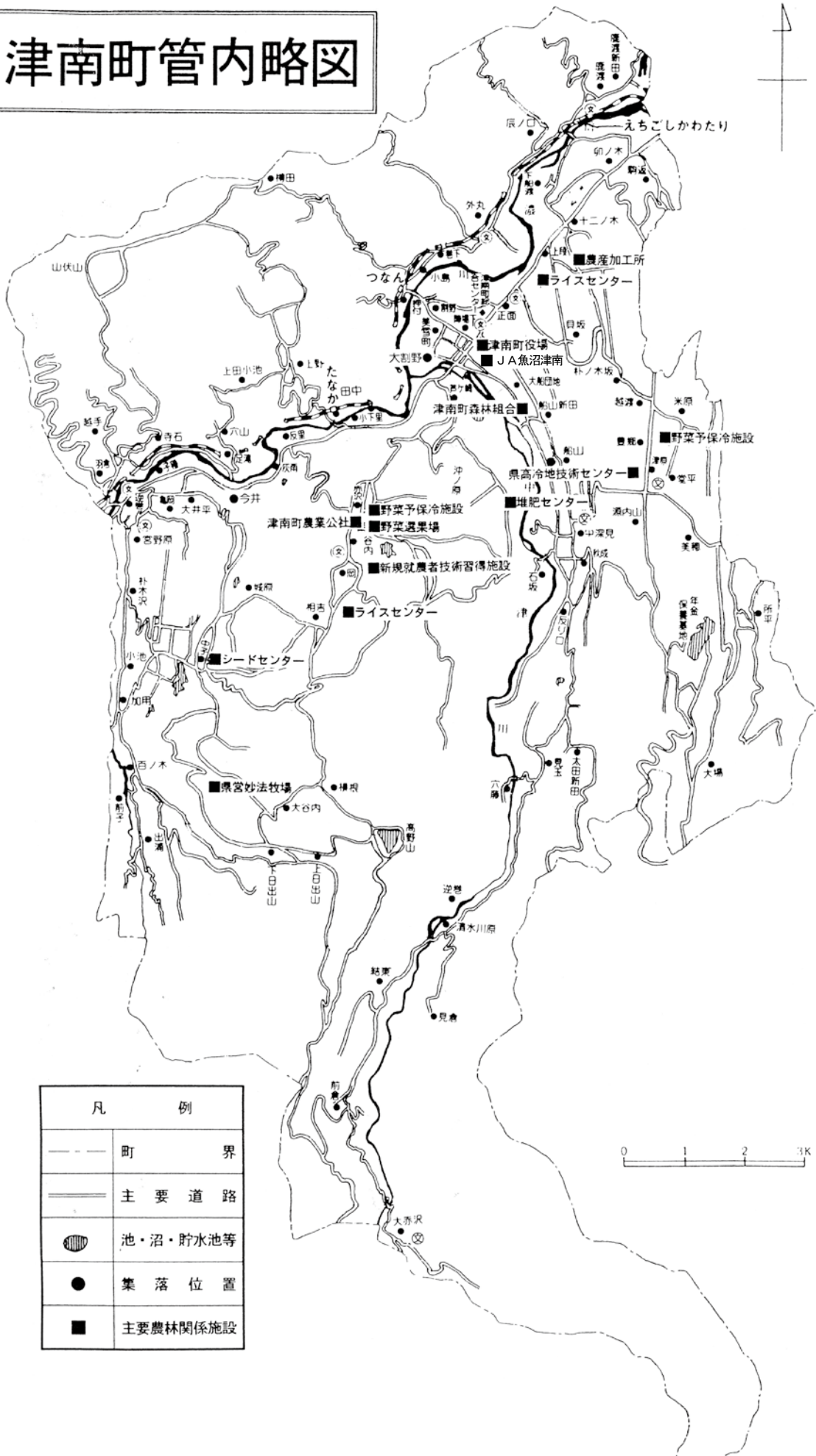
# 農林水産統計



ゆき みず だいち  
つなんまち

津南町

# 津南町管内略図



凡 例	
-----	町 界
=====	主 要 道 路
●	池・沼・貯水池等
●	集 落 位 置
■	主要農林関係施設



# 目 次

## ※ 津南町管内図

### I 概 況

1. 地勢	1
2. 町の面積、位置	1
3. 土地の利用状況	2
4. 専兼業別農家数	2
5. 経営規模別農家数	3
6. 認定農業者数	4
7. 法人農家等の状況	4
8. 人口動態	5
9. 農業経営基盤強化促進法利用権設定等促進事業実績	6
10. 水田基盤整備の状況	7
11. 国営苗場山麓農地開発の概要	8
12. 中山間地域等直接支払交付金の状況	9
13. 多面的機能支払交付金（農地・水保全管理支払交付金）の状況	9
14. 環境保全型農業直接支払交付金の状況	9
15. 気象状況	10

### II 生産手段の部

1. 農業機械普及状況	11
2. スマート農業機械普及状況	11

### III 稲作の部

1. 品種別作付面積	11
2. 米集荷販売状況	12
3. 種籾生産状況	12
4. 加工もち販売状況	12
5. 米穀の需給調整（転作）実施状況	13
6. 生産調整等に関する事業	14
7. 転作実施面積の推移	15

### IV 畑作の部

1. 主要野菜生産販売状況	16
2. 工芸作物生産販売状況	16
3. 花卉園芸生産販売状況	17
4. 大豆生産販売状況	17
5. 大豆採取圃設置販売状況	17
6. そば生産販売状況	17
※ 参考 主要畑作物の年次別生産状況	18～20

### V 畜産の部

1. 主要畜産物販売状況	21
2. 高野山牧場年度別入牧数	21
3. 主要畜産物販売状況の推移	22

### VI 林業の部

1. 素材生産量	23
2. 特殊林産物生産量	23
3. 森林環境譲与税	23

農林水産物販売額の推移	24
-------------	----

◎各部門別年度販売額	25
------------	----

# I 概 況

## 1. 地勢

### <土地>

津南町は新潟県の最南端に位置し、東は十日町市（旧中里村）、西は長野県栄村、南は湯沢町、北は十日町市（旧松之山町）に接しており、距離は東西 13.4km、南北 24.4km、面積は 170.21 k m<sup>2</sup>を有している。

西を東頸城丘陵－関田山脈、東を魚沼丘陵で挟まれた十日町盆地の南端に位置し、西から貫流する信濃川とこれに合流する志久見川、中津川、清津川により 9 段もの河岸段丘が形成されている町であり、信濃川沿岸、西部段丘、東部段丘、中津川沿岸の 4 地区に大別できる。

### <地形・地質>

地質は本州を二分する大断列フォッサマグナの北部を占め、魚沼層群礫層で形成された信濃川左岸の山地、火山灰からなるローム層で形成された河岸段丘地域、火山の噴出物で形成された町の南部の火山山地からなる。

標高は最低が 177m、最高が 2,145m（苗場山）であり、集落配置の最低位は下船渡本村集落の 195m、最高位は前倉集落の 750m である。

### <気候・気象>

気候は日本海式気候で、冬期は 11 月下旬から 4 月上旬までと長く、日本有数の豪雪地帯であり、県内でも特に降水量の多い地域となっている。

気温は中庸であり、過去 20 年間ににおいては年平均気温約 10.9℃となっているが、年間の温度差及び一日の温度差が大きいのが特徴である。

また、年間降水量は約 1,900 mm、根雪期間は約 140 日である。

山に囲まれた山間盆地のため、湿度は比較的高く、風は少ない。

### <交通>

交通は信濃川と平行して、国道 117 号が横断し、これを骨格として縦に国道 353 号、国道 405 号、さらに主要地方道、一般県道が放射線状に連なり、これに町道、広域農道が有機的に連絡しあっている。

また、信濃川左岸には J R 飯山線が走り、町内には 4 箇所の駅が設置されている。

昭和 60 年には北陸・関越自動車道、上越新幹線が全線開通し、県都や首都圏も 2 時間圏となった。

## 2. 町の面積、位置

(面積 H30. 10. 1 国土地理院発)

面 積	1 7 0 . 2 1 k m <sup>2</sup>	位 置	東 経	1 3 8 ° 3 9 ' 3 0 "
			北 緯	3 7 ° 0 0 ' 3 8 "

### 3. 土地の利用状況

(税務町民課:R6.1.1現在、農林振興課:R7.1.1現在 単位:ha)

総土地面積	農用地						
	総数	耕地					
		田	畑地				
			普通畑	牧草地	樹園地		
				果樹園	桑園	その他	
17,021.0	3,484.8	1,986.4	1,242.1	254.0	2.3	0.0	0.0
構成比(%)	20.5	11.7	7.3	1.5	0.0	0.0	0.0

林野					その他	備考
総数	国有林	民有林				
		計	公有林	私有林		
10,934.2	2,150.0	8,784.2	983.9	7,800.3	2,602.0	
64.2	12.6	51.6	5.8	45.8	15.3	

### 4. 専兼業別農家数

(農林業センサス)

区分	農家総数	専業農家	兼業農家			自給的農家	備考
			計	第1種兼業	第2種兼業		
昭和60年度	2,296	257	2,039	647	1,392	(430)	
平成2年度	2,175	264	1,911	472	1,439	(440)	
平成7年度	2,014	255	1,759	381	1,378	(403)	
平成12年度	1,934	231	1,295	225	1,070	408	
平成17年度	1,835	223	1,092	273	819	520	
平成22年度	1,710	242	970	232	738	498	
平成27年度	1,506	261	776	162	614	469	

区分	農家総数	主業農家	準主業農家	副業農家	自給的農家	備考
令和2年度	1,228	185	140	515	390	
R2構成比(%)	100.0	15.0	11.4	41.9	31.7	
R2/H27(%)	81.5	-	-	-	63.5	

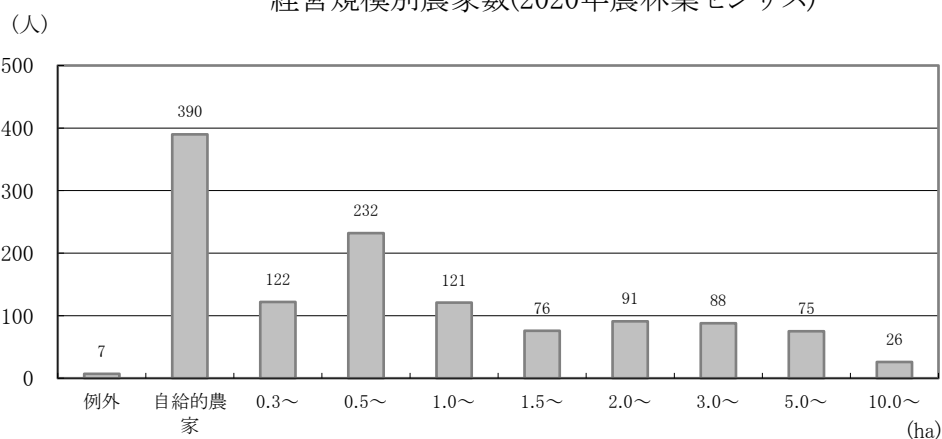
※令和2年度農林業センサスから調査区分変更

5. 経営規模別農家数

(農林業センサス 単位:戸、%)

年度 経営規模	平成 2年度	平成 7年度	平成 12年度	平成 17年度	平成 22年度	平成 27年度	令和 2年度	令和2年度 構成比	R2/H22
例外	4	2	3	—	1	21	7	0.6	700.0
0.3～0.5ha	333	303	273	231	186	129	122	9.9	65.6
0.5～1.0	578	532	489	403	372	308	232	18.9	62.4
1.0～1.5	272	247	258	227	193	157	121	9.9	62.7
1.5～2.0	176	156	149	102	119	102	76	6.2	63.9
2.0～2.5	92	92	76	69	126	114	91	7.4	72.2
2.5～3.0	70	62	52	58					
3.0～3.5	51	87	92	136	122	103	88	7.2	72.1
3.5～4.0	40								
4.0～5.0	57								
5.0～7.5	62	53	56	80	85	82	75	6.1	88.2
7.5～10.0		15	24						
10.0～15.0		7	7	9	8	21	26	2.1	325.0
15.0以上		2	—						
自給的農家	440	403	408	520	498	469	390	31.8	78.3
総農家数	2,175	1,797	1,934	1,835	1,710	1,506	1,228	100.0	71.8

経営規模別農家数(2020年農林業センサス)



6. 認定農業者数

(農林振興課)

年度	認定農業者数
平成22年度末	242 人
平成23年度末	245 人
平成24年度末	244 人
平成25年度末	207 人
平成26年度末	212 人
平成27年度末	251 人
平成28年度末	252 人
平成29年度末	254 人
平成30年度末	246 人
令和元年度末	245 人
令和2年度末	234 人
令和3年度末	232 人
令和4年度末	229 人
令和5年度末	220 人
令和6年度末	217 人

7. 法人農家等の状況

(十日町農業普及指導センター、農林振興課)

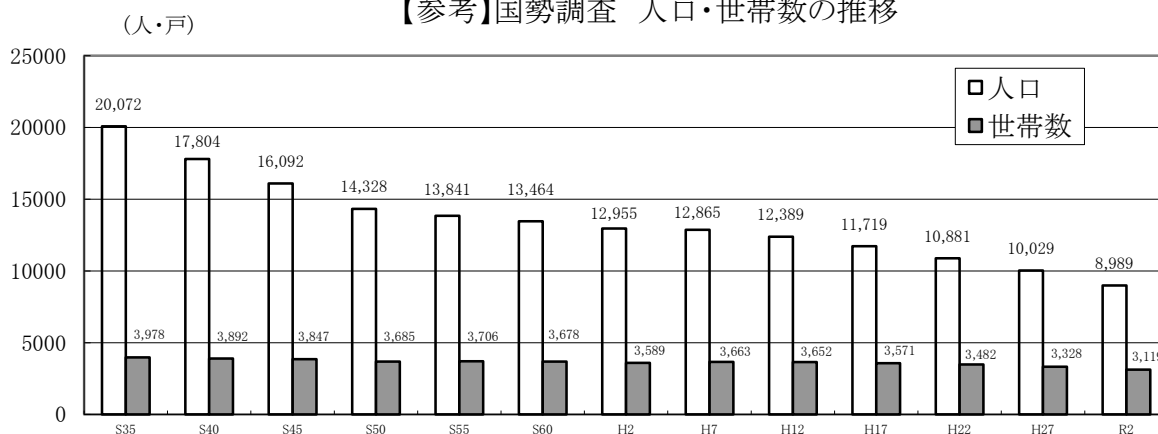
法人名	設立年月日	法人名	設立年月日
(農)大井平きのご組合	昭和55年6月3日	(農)あぐりV	平成27年10月26日
(有)桑原農場	昭和56年7月13日	(株)つなんポーク	平成29年1月4日
(農)中深見きのご組合	昭和59年5月21日	(株)山田フリーディングファーム	平成30年2月15日
(農)釜川きのご組合	昭和61年4月18日	(株)ミスズアグリ	平成30年3月30日
(有)河田農場	平成3年6月12日	(農)ありくら	平成30年9月28日
(株)ごはん	平成3年9月2日	(株)麓	平成31年1月11日
(農)雪国きのご組合	平成4年5月12日	(株)鬼や福ふく	令和1年12月9日
(有)津南高原農産	平成4年7月30日	(株)満作	令和2年1月10日
(農)津南ファームサービス	平成5年3月1日	(株)津南アグリ	令和2年2月3日
(農)割野きのご組合	平成6年5月30日	ゆきやまと農場(株)	令和3年1月8日
(農)友里	平成7年1月4日	(株)フィールドボックス	令和3年3月31日
(農)グリーンアース津南	平成7年3月10日	(株)雪農学園	令和3年6月10日
(有)じょんのび	平成7年7月27日	(株)亀福	令和4年1月11日
(有)大地	平成11年4月8日	(株)えん	令和4年4月4日
(有)コントラクター津南	平成13年7月3日	(株)しんや	令和4年4月11日
(株)苗場農産	平成23年4月11日	(株)苗場プリンセス	令和4年9月1日
(株)笹沢ファーム	平成25年5月23日	(株)紀之介	令和5年2月1日
(株)フェアリーズファーム	平成25年12月24日	(株)39style	令和5年8月4日

8. 人口動態

(住民基本台帳人口)

年 次	世帯数	人 口			人口増減(人)
		計(人)	男(人)	女(人)	
平成12年9月30日	3,651	12,389	6,047	6,342	△417
平成13年9月30日	3,743	12,567	6,186	6,381	178
平成14年9月30日	3,725	12,454	6,153	6,301	△ 113
平成15年9月30日	3,704	12,326	6,072	6,254	△ 128
平成16年9月30日	3,710	12,197	6,014	6,183	△ 129
平成17年9月30日	3,571	11,719	5,648	6,071	△ 478
平成18年9月30日	3,697	11,869	5,781	6,088	150
平成19年9月30日	3,696	11,570	5,672	5,898	△ 299
平成20年9月30日	3,679	11,375	5,564	5,811	△ 195
平成21年9月30日	3,702	11,356	5,500	5,856	△ 19
平成22年9月30日	3,670	11,195	5,424	5,771	△ 161
平成23年9月30日	3,652	11,047	5,350	5,697	△ 148
平成24年9月30日	3,639	10,791	5,247	5,544	△ 256
平成25年9月30日	3,614	10,690	5,162	5,528	△ 101
平成26年9月30日	3,594	10,511	5,083	5,428	△ 179
平成27年9月30日	3,584	10,344	5,347	4,997	△ 167
平成28年9月30日	3,550	10,109	4,910	5,199	△ 235
平成29年9月30日	3,568	9,924	4,815	5,109	△ 185
平成30年9月30日	3,555	9,725	4,693	5,032	△ 199
令和1年9月30日	3,509	9,480	4,578	4,902	△ 245
令和2年9月30日	3,484	9,287	4,489	4,798	△ 193
令和3年9月30日	3,473	9,110	4,418	4,692	△ 177
令和4年9月30日	3,468	8,931	4,345	4,586	△ 179
令和5年9月30日	3,442	8,738	4,238	4,500	△ 193
令和6年9月30日	3,420	8,500	4,113	4,387	△ 238

【参考】国勢調査 人口・世帯数の推移



9. 農業経営基盤強化促進法利用権設定等促進事業実績（契約年数別・地目別）

（令和6年1月1日～令和6年12月31日）

契約年数	項目	新規契約			更新契約		
		田	畑	合計	田	畑	合計
3 ～ 5年	賃数	25 人	20 人	45 人	25 人	7 人	32 人
	借数	12 人	10 人	22 人	14 人	7 人	21 人
	筆数	82 筆	24 筆	106 筆	93 筆	15 筆	108 筆
	面積	99,443 m <sup>2</sup>	87,270 m <sup>2</sup>	186,713 m <sup>2</sup>	150,796 m <sup>2</sup>	81,117 m <sup>2</sup>	231,913 m <sup>2</sup>
6 ～ 9年	賃数	4 人	1 人	5 人	2 人	1 人	3 人
	借数	3 人	2 人	5 人	2 人	1 人	3 人
	筆数	17 筆	2 筆	19 筆	2 筆	1 筆	3 筆
	面積	31,069 m <sup>2</sup>	7,094 m <sup>2</sup>	38,163 m <sup>2</sup>	11,130 m <sup>2</sup>	2,175 m <sup>2</sup>	13,305 m <sup>2</sup>
10 年 以上	賃数	83 人	23 人	106 人	22 人	8 人	30 人
	借数	31 人	13 人	44 人	11 人	13 人	24 人
	筆数	421 筆	70 筆	491 筆	84 筆	23 筆	107 筆
	面積	581,145 m <sup>2</sup>	101,912 m <sup>2</sup>	683,057 m <sup>2</sup>	121,920 m <sup>2</sup>	115,512 m <sup>2</sup>	237,432 m <sup>2</sup>
合計	賃数	112 人	44 人	156 人	49 人	16 人	65 人
	借数	46 人	25 人	71 人	27 人	21 人	48 人
	筆数	520 筆	96 筆	616 筆	179 筆	39 筆	218 筆
	面積	711,657 m <sup>2</sup>	196,276 m <sup>2</sup>	907,933 m <sup>2</sup>	283,846 m <sup>2</sup>	198,804 m <sup>2</sup>	482,650 m <sup>2</sup>

令和6年12月末現在の利用権等設定状況（町内のみ）

田 5,973,901 m<sup>2</sup> （内：強化法 5,323,233m<sup>2</sup> 内：農地法 650,668m<sup>2</sup>）  
 畑 3,512,496 m<sup>2</sup> （内：強化法 3,194,869m<sup>2</sup> 内：農地法 317,627m<sup>2</sup>）  
 合計 9,486,397 m<sup>2</sup> （内：強化法 8,518,102m<sup>2</sup> 内：農地法 968,295m<sup>2</sup>）

農業振興地域内の現況農用地区域農地面積 32,477,327m<sup>2</sup>（令和6年12月末現在）

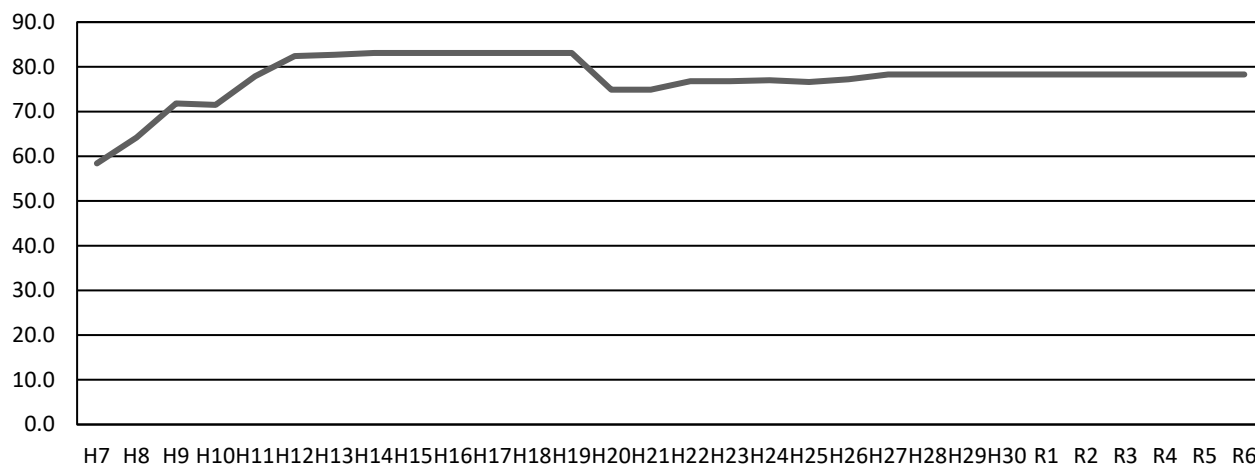
農振農用地と利用権等設定状況の割合 29.20%

10. 水田基盤整備の状況

(新潟県農地部農地計画課)

年度	水田面積 (ha)	整備済面積 (ha)	圃場整備率 (%)
平成7年度	1,960	1,145	58.4
平成8年度	1,960	1,258	64.2
平成9年度	1,950	1,401	71.8
平成10年度	1,940	1,388	71.5
平成11年度	1,940	1,511	77.9
平成12年度	1,940	1,598	82.4
平成13年度	1,940	1,604	82.7
平成14年度	1,930	1,604	83.1
平成15年度	1,930	1,604	83.1
平成16年度	1,930	1,604	83.1
平成17年度	1,930	1,604	83.1
平成18年度	1,930	1,604	83.1
平成19年度	1,930	1,604	83.1
平成20年度	1,930	1,445	74.9
平成21年度	1,930	1,445	74.9
平成22年度	1,910	1,466	76.8
平成23年度	1,910	1,466	76.8
平成24年度	1,920	1,479	77
平成25年度	1,930	1,479	76.6
平成26年度	1,920	1,482	77.2
平成27年度	1,920	1,504	78.3
平成28年度	1,920	1,504	78.3
平成29年度	1,920	1,504	78.3
平成30年度	1,920	1,504	78.3
令和元年度	1,920	1,504	78.3
令和2年度	1,920	1,504	78.3
令和3年度	1,920	1,504	78.3
令和4年度	1,920	1,504	78.3
令和5年度	1,920	1,504	78.3
令和6年度	1,920	1,504	78.3

圃場整備率 (%)



## 11. 国営苗場山麓農地開発の概要

### (1)事業の沿革

昭和43年4月～47年3月	苗場山麓地区調査
昭和47年4月～48年3月	全体実施設計
昭和48年4月	国営苗場山麓開拓建設事業所発足
昭和48年10月	苗場山麓第一地区着工
昭和51年3月	苗場山麓第二地区着工
平成4年2月	苗場山麓第一地区・第二地区第1回計画変更
平成4年4月	苗場地区着工
平成6年10月	苗場山麓第一地区完工式
平成7年3月	苗場山麓第一開拓建設事業完了
平成10年7月	苗場山麓第二地区第2回計画変更、苗場地区第1回計画変更
平成11年11月	苗場山麓第二地区完工式
平成12年3月	苗場山麓第二開拓建設事業完了
平成14年11月	苗場地区完工式
平成15年3月	苗場農地整備事業完了、苗場農地整備事業所閉所

### (2)工区の概要

工区名		苗場山麓第一地区	苗場山麓第二地区	苗場地区
受益戸数		470戸	767戸(うち中里村118戸)	1,092戸
農地造成面積		畑409ha	畑219ha(うち中里村98ha)	畑22ha
区画整理面積		田25ha、畑189ha	田282ha、畑115ha (うち中里村・田93ha、畑34ha)	田576ha、畑27ha
取水工		横平川取水工 (取水量0.87m <sup>3</sup> /秒)	雑水山頭首工 (取水量0.5m <sup>3</sup> /秒) 大場頭首工 (取水量1.67m <sup>3</sup> /秒)	
貯水池		城原ダム (有効貯水量1,170千m <sup>3</sup> )	大谷内ダム (有効貯水量1,200千m <sup>3</sup> ) 中深見源内山調整池 (有効貯水量400千m <sup>3</sup> )	
排水路				釜堀川排水路 (排水量36.0m <sup>3</sup> /秒)
揚水機場		4ヶ所	1ヶ所	
用水路	導水路	5.35km	10.4km	
	幹線用水路	2.55km	7.0km	
	支線用水路	10.37km	13.3km	
道路	幹線道路	15.71km	19.6km	6.3km
	支線道路(A)	15.07km	4.5km	6.7km
	支線道路(B)	71.54km	84.4km	77.7km
総事業費		15,445百万円	25,400百万円	16,900百万円

1 2. 中山間地域等直接支払交付金の状況

(農林振興課 単位：a、千円)

期・年度		集落協定数	取組面積	交付金額
第1期末	平成16年度末	31	47,307.38	99,345
第2期末	平成21年度末	32	47,309.15	93,073
第3期末	平成26年度末	34	55,007.35	114,727
第4期末	令和元年度末	34	56,115.79	118,340
第5期	令和2年度末	35	68,227.36	118,170
	令和3年度末	35	68,646.43	119,008
	令和4年度末	35	68,680.99	119,060
	令和5年度末	35	68,892.08	118,045
	令和6年度末	35	66,889.26	118,201

※面積、金額には加算分を含む

1 3. 多面的機能支払交付金（農地・水保全管理支払交付金）の状況

(農林振興課 単位：a、千円)

制度	年度	組織数	集落数	取組面積	交付金額
農地・水保全管理支払交付金	平成19年度～平成22年度	4	4	28,173	7,888
	平成23年度	6	6	37,944	8,509
	平成24年度	20	26	110,107	33,535
	平成25年度	20	26	168,357	74,832
多面的機能支払交付金	平成26年度	19	55	201,763	128,446
	平成27年度	19	55	206,149	138,275
	平成28年度	19	55	206,149	140,087
	平成29年度～平成30年度	19	55	206,149	154,802
	令和元年度	18	55	206,558	117,453
	令和2年度～令和4年度	18	55	206,735	138,582
	令和5年度	17	55	206,849	141,460
	令和6年度	16	55	206,849	135,483

1 4. 環境保全型農業直接支払交付金の状況

(農林振興課 単位：人、a、千円)

年度	支援対象者数	取組面積	交付金額
平成25年度	8	1,926	770
平成26年度	7	1,958	781
平成27年度	11	2,196	1,645
平成28年度	10	3,282	1,997
平成29年度	10	2,192	1,642
平成30年度	9	2,017	1,578
令和元年度	8	1,478	1,182
令和2年度	7	1,737	2,084
令和3年度	7	1,831	2,197
令和4年度	8	2,235	2,682
令和5年度	8	2,785	3,342
令和6年度	8	2,505	3,006

15. 気象状況(令和6年1月～令和6年12月)

「町役場」(津南町大割野 標高241m)

月	項目 旬	津南町								町役場		
		平均 気温 (°C)	最高 気温 (°C)	最低 気温 (°C)	降水量 (日最大) (mm)	日照 時間 (h)	日平均 風速 (m/s)	降雪 (cm)	最深 積雪 (cm)	降雪 (cm)	最深 積雪 (cm)	備考
1	上旬	0.6	4.4	-3.5	16.5	27.8	1.8	60.0	72.0	53.0	56.0	
	中旬	-0.6	2.9	-3.8	25.5	19.2	2.0	101.0	119.0	104.0	88.0	
	下旬	0.2	3.3	-2.2	11.0	15.9	2.5	97.0	121.0	92.0	105.0	
2	上旬	-0.6	2.2	-3.2	27.0	10.0	1.5	71.0	127.0	66.0	106.0	
	中旬	3.9	9.7	-1.4	11.5	39.1	2.3	27.0	118.0	7.0	70.0	
	下旬	-0.2	1.8	-2.5	10.0	7.8	1.5	51.0	81.0	35.0	62.0	
3	上旬	-0.7	2.1	-3.6	26.0	16.8	2.2	151.0	132.0	127.0	86.0	
	中旬	2.7	6.6	-2.0	18.0	41.8	2.4	56.0	123.0	22.0	78.0	
	下旬	4.2	8.2	0.1	26.0	19.4	2.2	42.0	136.0	54.0	80.0	
4	上旬	8.0	13.5	3.2	46.5	49.8	1.7	0.0	51.0	0.0	16.0	4/4 消雪
	中旬	13.2	19.6	7.1	7.5	74.2	2.2	0.0	0.0	0.0	0.0	
	下旬	15.6	21.5	10.0	5.0	38.9	1.9	0.0	0.0	0.0	0.0	
5	上旬	13.8	20.2	8.3	14.5	69.5	2.1	0.0	0.0	0.0	0.0	
	中旬	16.1	23.0	9.7	20.5	71.6	2.1	0.0	0.0	0.0	0.0	
	下旬	16.2	21.2	11.3	52.0	69.8	1.9	0.0	0.0	0.0	0.0	
6	上旬	17.3	22.1	12.7	19.0	65.8	1.7	0.0	0.0	0.0	0.0	
	中旬	22.1	27.7	17.2	16.0	96.1	2.0	0.0	0.0	0.0	0.0	
	下旬	21.1	24.7	17.4	40.5	35.2	1.8	0.0	0.0	0.0	0.0	
7	上旬	23.3	27.3	20.3	19.0	32.4	1.5	0.0	0.0	0.0	0.0	
	中旬	23.0	26.9	20.1	57.0	28.7	1.4	0.0	0.0	0.0	0.0	
	下旬	25.4	29.8	21.5	23.0	64.2	1.6	0.0	0.0	0.0	0.0	
8	上旬	25.1	29.3	21.7	25.5	68.6	1.4	0.0	0.0	0.0	0.0	
	中旬	25.1	29.6	22.0	16.5	48.3	1.3	0.0	0.0	0.0	0.0	
	下旬	25.5	29.8	22.1	22.0	36.1	1.8	0.0	0.0	0.0	0.0	
9	上旬	24.3	29.3	20.6	1.5	59.2	1.5	0.0	0.0	0.0	0.0	
	中旬	24.8	28.8	22.0	59.5	37.0	1.5	0.0	0.0	0.0	0.0	
	下旬	19.6	23.6	16.3	13.0	31.0	1.5	0.0	0.0	0.0	0.0	
10	上旬	17.5	22.2	14.0	32.0	30.9	1.4	0.0	0.0	0.0	0.0	
	中旬	16.6	21.4	11.5	30.5	50.0	2.0	0.0	0.0	0.0	0.0	
	下旬	14.0	18.2	9.5	33.5	36.1	2.0	0.0	0.0	0.0	0.0	
11	上旬	10.1	14.2	5.7	58.0	47.7	2.1	0.0	0.0	0.0	0.0	
	中旬	9.5	14.1	5.1	29.0	32.8	1.9	0.0	0.0	0.0	0.0	
	下旬	5.5	8.5	2.3	25.0	17.2	2.1	0.0	0.0	0.0	0.0	
12	上旬	3.5	6.7	0.7	39.0	17.1	1.7	71.0	57.0	22.0	16.0	12/7 初雪
	中旬	-0.2	2.2	-3.3	19.0	8.7	1.7	111.0	75.0	54.0	36.0	
	下旬	-0.1	2.3	-3.1	65.0	14.6	2.8	215.0	221.0	261.0	155.0	最大積雪深12/29 155cm
※気象庁の気象観測データを引用									※津南町の気象観測データを引用			

## II. 生産手段の部

### 1. 農業機械普及状況

(農林振興課)

主要作物用機械		園芸用機械						
農業機械	台数	農業機械	作物別台数					合計
			にんじん	キャベツ	アスパラガス	ユリ球根	その他	
乗用トラクター	991	播種機	34	2			1	37
田植え機	637	定植機		8			1	9
自脱型コンバイン	688	収穫機	10					10
乾燥機	957	選別機			65			65
高性能噴霧機	46	結束機			2			2
マニアスプレッダー	47	堀取機				16		16

### 2. スマート農業機械普及状況

(農林振興課)

スマート農業機械	台数	備考
可変施肥田植え機	1	
直進アシスト付き田植え機	16	
ロボットトラクター	1	
直進アシスト付きトラクター	14	
キャベツ大型収穫機	2	
防除用ドローン	25	ドローンライセンス取得 44件
ラジコン除草機	2	
コンバイン(アグリサポート付+収量センサー)	2	

## III. 稲作の部

### 1. 品種別作付面積

(転作実施計画書)

品 種 名	作付面積 (ha)	比率 (%)	品 種 名	作付面積 (ha)	比率 (%)
コシヒカリ	1,358.73	98.8	こがねもち	50.48	96.4
つきあかり	5.48	0.4	〆張糯	1.86	3.5
新之助	5.22	0.4	その他もち	0.04	0.1
新潟次郎	5.69	0.4	<b>水 稻 も ち 計</b>	<b>52.37</b>	<b>100.0</b>
あきたこまち	0.32	0.0			
ミルキークイーン	0.27	0.0	<b>水 稻 合 計</b>	<b>1,433.97</b>	
その他うるち	0.17	0.0			
<b>水 稻 う る ち 計</b>	<b>1,375.89</b>	<b>100.0</b>	陸稲   ナエバハタモチ	0.00	
			<b>水 陸 稻 合 計</b>	<b>1,433.97</b>	
五百万石	5.70	100.0	(水陸稲作付率) 水稲	100%	
<b>水 稻 醸 造 用 計</b>	<b>5.70</b>	<b>100.0</b>	陸稲	0%	
			(水稲作付内訳) 酒米品種作付率	0.40%	

## 2. 米集荷販売状況

### (1) 令和6年産米集荷・販売状況

(単位:個/60kg・円)

取扱業者	販売農家数 (戸)	集荷数量	総販売金額		
			一般米	加工米	合計
JA魚沼津南基幹営農センター	582	61,011.5	1,329,512,788	0	1,329,512,788
(株)大阪屋商店	178	13,292.5	295,143,672	0	295,143,672
(株)ごはん	14	3,279.0	99,575,832	0	99,575,832
(有)イタバ	21	1,206.0	28,944,000	0	28,944,000
合計	795	78,789.0	1,753,176,292	0	1,753,176,292

※集荷数量と販売数量は一致しない

### (2) 令和6年産米等級別内訳

(単位:個/60kg)

		1等	2等	3等	規格外等	合計
等級別内訳	集荷数量	44,616.0	33,036.5	1,050.5	86.0	78,789.0
	構成比(%)	56.6	41.9	1.3	0.1	100.0
	加工用米	146.0	594.0	0.0	0.0	740.0

## 3. 種籾生産状況

(JA魚沼津南・採種圃組合数値)

	生産者数 (延人数)	作付面積(a)	生産量(kg)	平均単価 (円/20kg)	販売額(円)	備考
コシヒカリ	20	4,130	189,980	9,968	94,686,032	正種子
つきあかり	2	330	11,420	8,968	5,120,728	正種子
計	22	4,460	201,400	—	99,806,760	—

※準種子(一般圃場)を除く

## 4. 加工もち販売状況

(株)ごはん・(有)津南高原農産・JA魚沼津南)

販売品目	販売数量(kg)	販売金額(円)
加工もち	63,223	64,030,868

※販売集計期間は令和6年1月から令和6年12月までの間である。

5. 米穀の需給調整(転作)実施状況

(農林振興課)

					(農林振興課)				
	作物名	面積(m <sup>2</sup> )	戸数	筆数	作物名	面積(m <sup>2</sup> )	戸数	筆数	
一般作物	大豆	28,556	66	87	クワイ	803	6	7	
	飼料作物(牧草)	8,276	4	13	ズッキーニ	54	1	1	
	そば	32,801	10	47	糸瓜	226	1	1	
	飼料作物(青刈りとうもろこし)	585	1	1	夕顔	90	1	1	
	トマト	25,290	83	89	その他湛水性野菜	1,024	1	1	
	なす	23,595	131	147	マコモタケ	7,238	12	18	
	ピーマン	223	1	1	花き・球根類	34,445	21	53	
	かぼちゃ	55,063	125	192	切り花その他	5,627	8	17	
	いちご	1,654	12	12	花木	2,677	11	11	
	すいか	4,726	20	20	薬用作物	1,076	6	7	
	メロン	280	2	2	シヤクヤク	165	1	1	
	キャベツ	9,082	11	18	香料作物	182	1	3	
	ねぎ	9,082	40	42	ユリ	1,890	1	1	
	レタス	181	2	2	地力増進稲	3,188	9	13	
	にんじん	3,207	1	11	地力イタリアンライグラス	1,604	1	3	
	さといも	16,763	84	93	地力エンバク	1,341	3	4	
	れんこん	151	3	3	その他地力増進作物	3,444	3	5	
	しょうが	215	2	2	その他雑穀	2,598	5	9	
	えだまめ	19,341	69	93	こんにやく	1,133	4	4	
	青さやいんげん	2,323	8	9	小豆	2,023	11	12	
	未成熟とうもろこし	25,589	66	86	落花生	748	4	4	
	ばれいしょ(食用品種)	33,404	128	142	その他豆類	1,000	6	7	
	甘しょ(食用品種)	8,895	37	41	種苗類	188	1	1	
	アスパラガス	22,362	66	95	芝	47	1	1	
	きのこ類	300	1	1					
	なたね(収穫年)	16	1	1					
	きゅうり	16,733	87	95					
	小松菜	498	1	2					
	はくさい	26	1	1					
	たまねぎ	2,347	10	11	(小計)	559,089	1,520	2,061	
	だいこん	2,920	13	13	永年性作物	柿・栗・その他果樹	12,532	23	33
	しろりり	1,138	5	5		その他永年性作物	2,566	4	5
	オクラ	158	2	2					
	ブロッコリー	4,453	3	10	(小計)	15,098	27	38	
	菜類	1,506	6	6	多面的機能水田	景観形成作物レンゲ	673	2	2
	フキ	11,246	17	36		景観形成作物コスモス	3,435	9	18
	シソ	77	1	1		景観形成作物ヒマワリ	43,330	28	94
	ニンニク	1,408	7	7		景観形成作物ショウブ	756	1	1
	ニラ	134	2	2		景観形成作物ナノハナ	613	1	1
	ラッキョウ	195	1	1		その他景観形成作物	2,130	6	12
	みょうが	8,157	27	40		(小計)	50,937	47	128
	食用菊	238	2	2	その他	養魚水田・養魚池	34,562	51	85
	やまいも・自然薯	336	2	2		調整水田	99,422	155	468
	その他野菜	31,388	83	130		自己保全管理	1,392,524	957	4,008
	ウド	6,193	11	13		補償田 他	152,581	180	368
加工用トマト	5,420	1	2		飼料用米	56,877	2	-	
ぜんまい	46,072	118	197		米粉用米	0	0	-	
わらび	8,139	12	24		加工用米	258,090	16	-	
その他山菜	2,799	8	13		輸出用米	-	-	-	
なますりり	2,737	7	11		(小計)	1,994,056	1,361	4,929	
					合計	2,619,180	2,955	7,156	

【有機栽培、減・減、直播栽培米の取組状況】

栽培種目	面積(m <sup>2</sup> )	戸数	筆数
有機栽培	135,703	9	72
減減栽培	2,040,274	77	1,460
直播栽培	-	-	-
合計	2,175,977	86	1,532

6. 生産調整等に関する事業

【水田活用の直接支払交付金】

対象農家	加入農家					
1,556戸	41戸	区 分	作物区分	交付金単価 円/10a	交付対象面積(a)	交付金額(円)
		戦略作物	麦・大豆・飼料作物	10,000	41	41,000
		戦略作物	飼料用米・米粉用米	収量に応じ 55,000～105,000	622	3,421,000
		戦略作物	加工用米	20,000	9	18,000
		コメ新市場	加工用米	30,000	2,572	7,716,000
		産地交付金 収量向上支援	飼料用米	要件に応じ 21,000～29,000	622	1,782,200
		産地交付金 収量向上支援	飼料用米(新規取組)	29,000	0	0
		産地交付金 面積拡大加算	飼料用米	25,000	0	0
		産地交付金 収量向上支援	米粉用米	要件に応じ 23,000～25,000	0	0
		産地交付金 面積拡大加算	米粉用米	29,000	0	0
		産地交付金 生産コスト低減等支 援	加工用米・新市場開拓用 米	要件に応じ 15,000～25,000	2,581	3,880,500
		産地交付金 面積拡大加算	そば	26,000	141	366,600
		産地交付金 生産拡大支援	野菜	25,000	270	675,000
		産地交付金 生産拡大支援	花き・花木	25,000	264	660,000
		産地交付金 作付支援	新市場開拓用米	20,000	0	0
		産地交付金 複数年契約支援	新市場開拓用米	10,000	0	0
		産地交付金(県) 安定生産支援	加工用米・新市場開拓用 米	6,000	2,582	1,549,200
		産地交付金(県) 作付支援	そば・なたね	6,000	263	157,800
		合 計	-	-		20,267,300

## 7. 転作実施面積の推移

(農林振興課)

年度	作付面積 (うち陸稲) (ha)	限度数量 (~50年t、51年~俵)	売渡実績 (~50年t、51年~俵)	転作目標面積 (~50年t、51年~ha)	実 績			備考
					数量(t)	面積(ha)	達成率(%)	
51	1,732 (56)	102,832	81,622	44	-	53.6	122	水田総合
52	1,717 (41)	104,225	113,198	47	-	41.6	89	利用対策
53	1,687 (47)	99,178	108,276	93.0	-	153.30	164.84	第一期
54	1,671 (41)	99,285	101,503	93.9	-	152.23	162.12	水田利用
55	1,627 (38)	98,689	76,747	161.8	-	191.69	118.47	再編対策
56	1,600 (38)	94,182	86,837	209.5	-	224.91	107.36	第二期
57	1,609 (48)	93,969	93,708.0	211.1	-	225.29	106.72	水田利用
58	1,603 (48)	95,530	93,407.0	205.9	-	227.88	110.68	再編対策
59	1,602 (37)	96,487.0	99,754.5	196.7	-	225.98	114.89	第三期
60	1,650 (51)	97,063.5	102,830.5	186.1	-	210.45	113.08	水田利用
61	1,633 (37)	94,681.5	99,545.5	195.8	-	222.17	113.47	再編対策
62	1,551 (46)	90,571.0	99,600.0	289.1	-	303.74	105.06	水田農業
63	1,541 (59)	90,562.0	87,055.0	320.4	-	338.00	105.49	確立対策
元	1,526 (52)	104,225.0	84,020.0	320.7	-	338.10	105.43	・前期
2	1,526 (50)	92,309.5	88,291.0	320.7	-	334.18	104.20	水田農業
3	1,496 (38)	92,382.0	81,500.0	320.7	-	333.42	103.97	確立対策
4	1,532 (41)	96,956.0	87,549.0	273.16	-	286.04	104.72	・後期
5	1,513 (28)	90,614.0	60,801.5	259.66	-	280.77	108.13	水田営農
6	1,530 (23)	90,186.0	84,038.5	256.56	-	259.33	101.08	活性化
7	1,405 (23)	72,019.0	61,932.0	313.70	-	319.46	101.84	対策
8	1,440 (23)	80,401.5	67,158.5	345.30	-	346.13	100.24	新生産調
9	1,415 (7)	75,807.5	80,214.5	331.20	-	340.57	102.83	整推進対策
10	1,293 (6)	87,741.0	69,455.0	453.60	-	457.30	100.82	緊急生産調
11	1,306 (5)	89,038.0	80,906.5	433.10	-	435.64	100.59	整推進対策
12	1,325 (9)	85,886.0	80,747.5	433.12	-	441.13	101.85	水田農業
13	1,292 (7)	82,706.0	82,706.0	478.76	-	479.63	100.18	経営確立
14	1,296 (4)	88,366.5	88,366.5	479.46	-	480.41	100.19	対策
15	1,297 (3)	77,056.5	77,056.5	517.41	-	517.86	100.09	
16	1,333 (3)	-	-	442.69	-	443.42	100.16	
17	1,337 (3)	-	-	408.66	-	409.25	100.14	水田農業
18	1,375 (5)	-	-	404.16	-	405.59	100.35	構造改革
19	1,384 (5)	-	-	375.08	-	383.44	102.23	対策
20	1,368 (0)	-	-	378.04	-	380.31	100.60	
21	1,386 (0)	-	-	343.69	-	344.80	100.33	
22	1,351 (0)	-	-	508.13	-	377.29	74.25	戸別所得補償 モデル対策
23	1,425 (0)	-	-	406.88	-	312.48	76.80	農業者戸別所得 補償制度
24	1,420 (0)	-	-	506.70	-	337.72	66.65	
25	1,421 (0)	-	-	465.52	-	306.86	65.92	
26	1,423 (0)	-	-	468.02	-	300.62	64.23	
27	1,438 (0)	-	-	417.27	-	283.89	67.87	
28	1,447 (0)	-	-	444.57	-	282.01	63.43	
29	1,436 (0)	-	-	446.02	-	280.28	62.84	
30	1,450 (0)	-	-	-	-	259.68	-	経営所得
元	1,448 (0)	-	-	-	-	235.17	-	安定対策
2	1,441 (0)	-	-	-	-	235.93	-	
3	1,420 (0)	-	-	-	-	251.13	-	
4	1,401 (0)	-	-	-	-	262.19	-	
5	1,393 (0)	-	-	-	-	272.40	-	
6	1,399 (0)	-	-	-	-	261.57	-	

#### IV. 畑作の部

##### 1. 主要野菜生産販売状況

(JA魚沼津南・大地・麓・町内直売所)

作 目	栽培面積 (ha)	栽培農家 数(戸)	販 売 量				
			数 量	単 位	単価(円)	金額(円)	
アスパラガス	37.8	84	121,364	kg	1,386	168,152,455	
野沢菜	22.0	6	653,550	kg	70	46,068,948	
に ん じ ん	春にんじん	21.7	56	786,783	kg	179	140,645,926
	秋にんじん	12.1	26	137,477	kg	145	19,886,918
	加工にんじん	10.6	16	432,900	kg	63	27,201,472
にんじん計			1,357,160	kg	138	187,734,316	
ト マ ト	夏秋トマト	0.0	0	0	kg	0	0
	加工トマト	0.3	2	18,446	kg	53	977,638
スイートコーン	91.7	73	989,446	kg	231	228,714,791	
キ ャ ベ ツ	生食用	15.1	12	613,395	kg	96	58,768,333
	加工用	5.2	1	168,187	kg	57	9,503,541
枝豆	5.1	14	18,231	kg	898	16,366,465	
インゲン	1.7	7	5,732	kg	1,270	7,279,012	
イチゴ苗	0.3	5	257,389	本	42	10,810,338	
ブロッコリー	2.0	9	8,148	kg	270	2,199,186	
カリフラワー	0.2	1	1,056	4kg/段ボール	231	243,946	
大 根	加工大根	1.4	1	31,640	kg	0	1,869,700
	ミニ大根	1.5	6	59,102	kg	149	8,802,288
実イチゴ	0.0	1	64	kg	1,862	119,170	
長ねぎ	0.1	1	4,120	kg	504	2,074,920	
ミョウガ	0.1	6	474	kg	828	392,305	
こんにやく	0.0	1	51	kg	325	16,575	
カボチャ	2.2	4	22,530	kg	184	4,142,536	
ズッキーニ	8.0	13	90,074	kg	397	35,794,324	
合 計	239.1	345	4,420,159			790,030,787	

##### 2. 工芸作物生産販売状況

###### (1) 葉たばこ

(JA魚沼津南)

作 目	栽培農家 数(戸)	栽培面積 (ha)	販 売 量		
			数量(kg)	単価(円)	金 額 (円)
バーレー	2	1.1	3,013	1,870	5,634,684
作 目	1戸当り平均栽培 面積(a)	10a当り		備 考	
		数量(kg)	金額(円)		
バーレー	55.0	274	512,244		

## 3. 花卉園芸生産販売状況

(JA魚沼津南)

種 類		栽培戸数 (戸)	栽培面積(a)	販売量		単 位	金 額 (千円)	備考
切 花	オリエンタルユリ	11	1,010	960,396		本	371,601	
	一般切花	50	950	1,855,712		本	91,821	
	(ナルコラン)	( 6 )	( 140 )	( 140,300 )		本	( 6,224 )	
	(リアトリス)	( 7 )	( 100 )	( 131,580 )		本	( 5,610 )	
	(シャクヤク)	( 18 )	( 200 )	( 157,505 )		本	( 14,982 )	
	(オミナエシ)	( 17 )	( 140 )	( 246,600 )		本	( 9,628 )	
	(キク類)	( 6 )	( 90 )	( 350,060 )		本	( 20,438 )	
	(その他)	33	( 280 )	( 829,667 )		本	( 34,938 )	
切 花 計		61	1,960	2,816,108		本	463,422	
球 根	オリエンタルユリ	5	165	363,550 球		球	12,335	
	ナルコナン・リアトリス	2	20	64 C/S		箱	243	
球 根 計		7	185	363,550 球	64 C/S	球/箱	12,578	
合 計		68	2,145				476,000	

## 4. 大豆生産販売状況

(JA魚沼津南)

販売数量(kg)	販売単価 (円/30kg)	販売金額(円)	販売農家数 (戸)	販売先割合(%)	
				県外	県内
11,010	1,800~8400	909,120	2	0	100

## 5. 大豆採取圃設置販売状況

(JA魚沼津南)

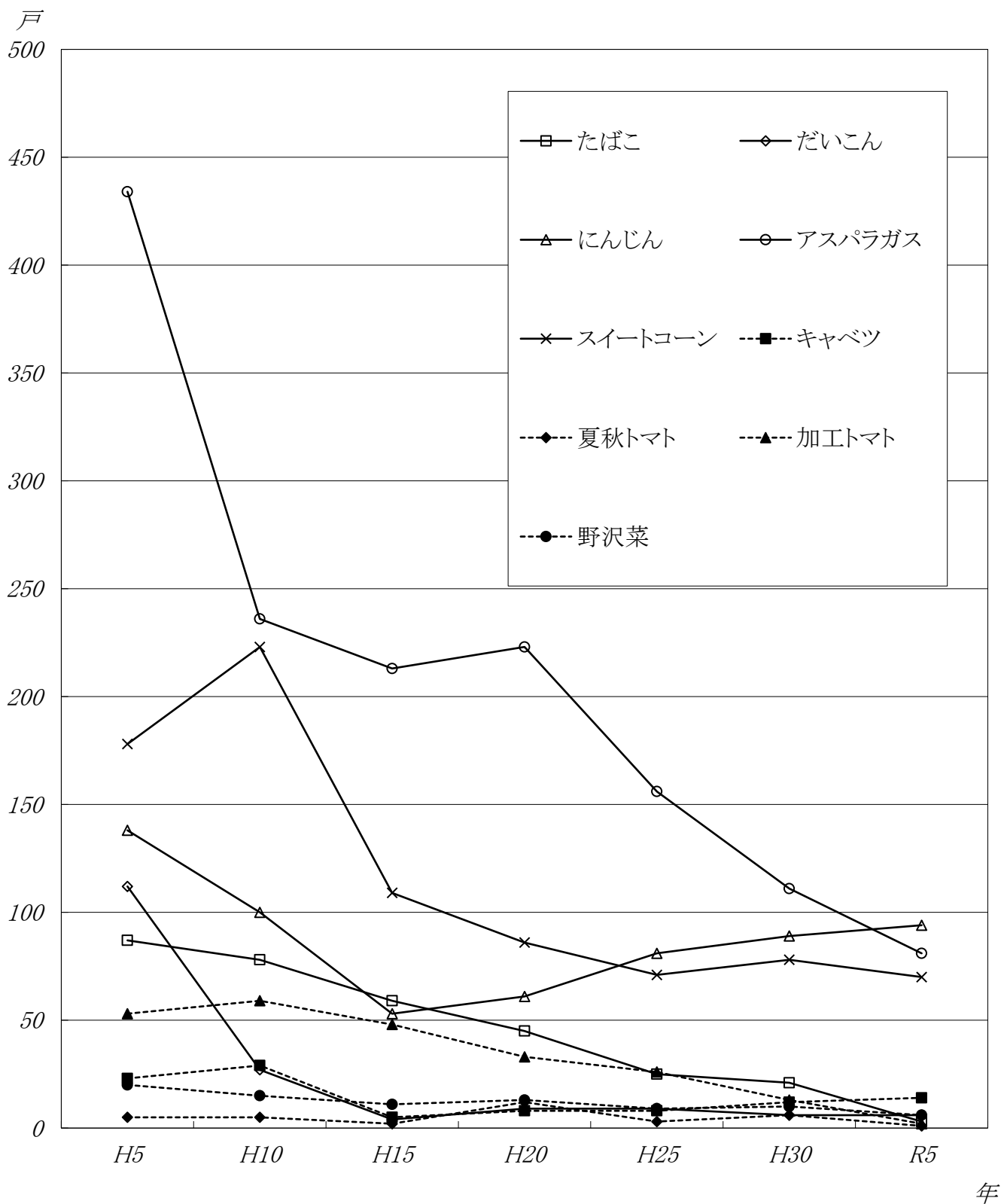
品種名		面積(ha)	生産者(戸)	生産量(kg)	単価(円/20kg)	販売額(円)	備考
原 種	エンレイ	1.0	1	1,960	10,919	3,919,992	
	里のほほえみ	2.3		5,220			
一 般	エンレイ	19.8		43,880	8,757	19,213,448	
	あやこがね	0.0		0			

## 6. そば生産販売状況

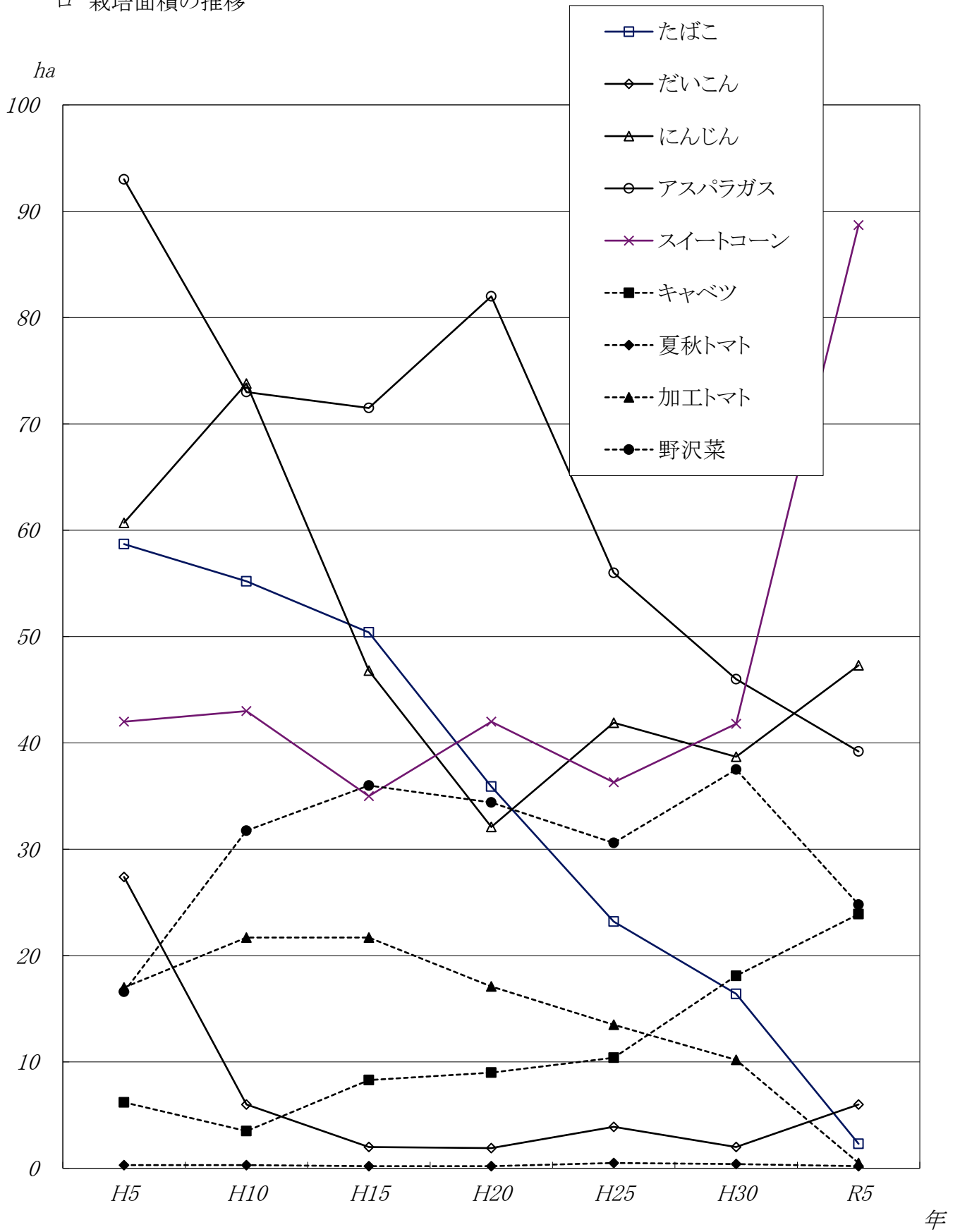
(JA魚沼津南)

販売数量(kg)	販売単価(円)	販売金額(円)	販売農家数(戸)	販売先割合(%)	
				県外	県内
4,500	3,600~9,000	1,019,700	3	0	100

※参考 主要畑作物の年次別生産状況  
 イ 栽培農家戸数の推移

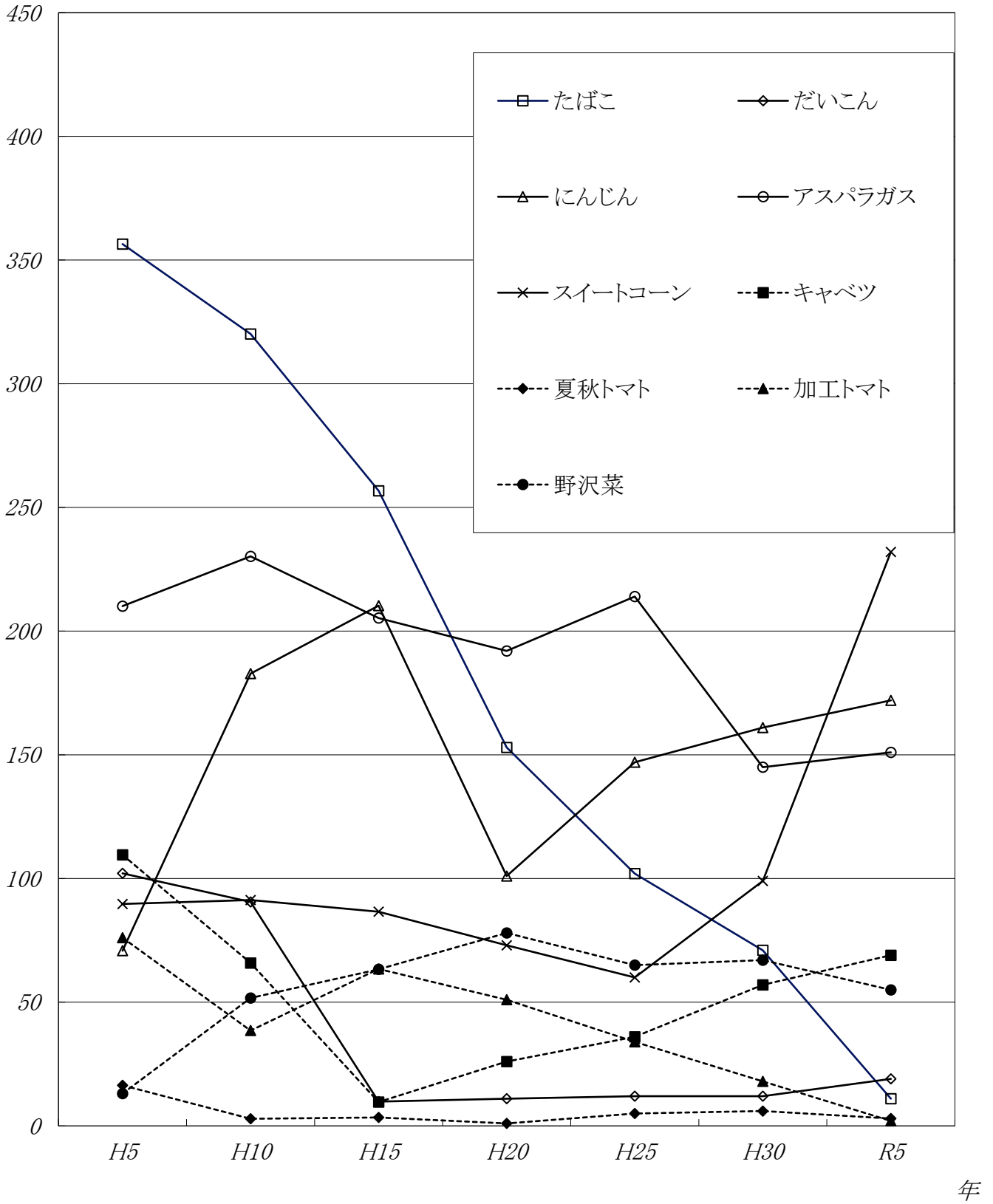


ロ 栽培面積の推移



ハ 販売額の推移

百万円



## V. 畜産の部

### 1. 主要畜産物販売状況

(JA魚沼津南:R6.2~R7.1)

区分	農家数 (戸)		飼養頭数		販売量			割合 (%)	
					数量	単価	金額		
豚	肉豚	8	8	929 (母豚数)	頭	14,248 頭	46,439 円/頭	661,660,136 円	78.0
	種豚	(9)	1			176 頭	91,976 円/頭	16,187,800 円	
肥育牛	3	2	32	頭	16 頭	790,187 円/頭	12,642,986 円	1.5	
繁殖牛	(4)	2	35	頭	21 頭	443,325 円/頭	9,309,819 円	1.1	
乳牛	5		180	頭	1,189,161 kg	142 円/kg	169,309,145 円	19.5	
総計	16(18)						869,109,886 円	100.0	

※ 農家数は、肉豚と種豚、肥育牛と繁殖牛の両方を取り組む農家がそれぞれ1戸あることから、( )内は農家数を別々で集計した場合の戸数である。

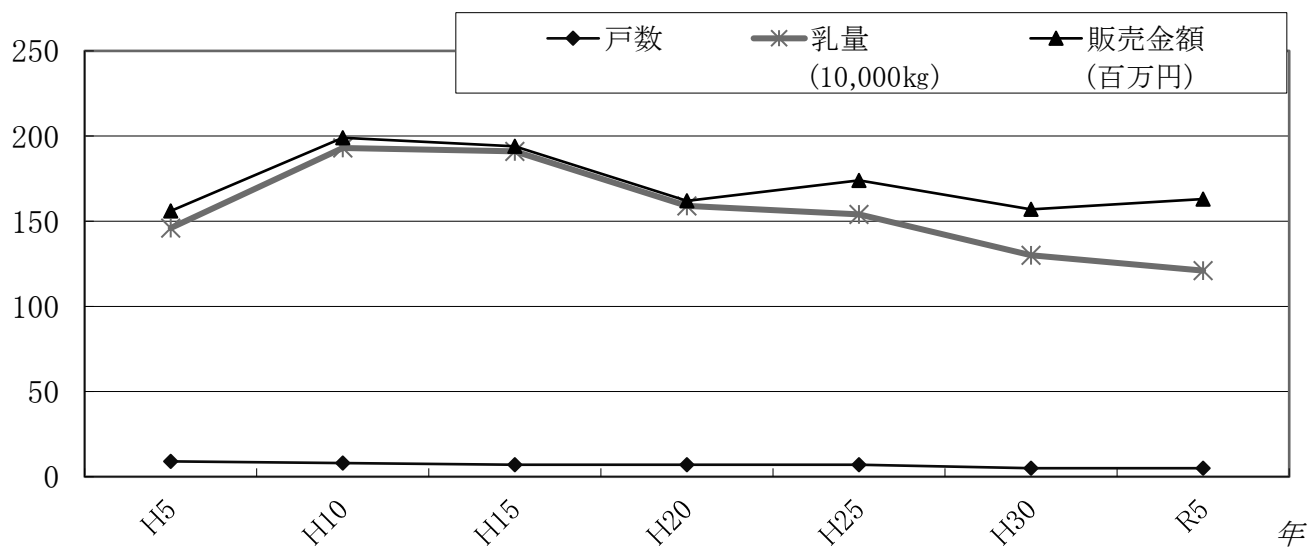
### 2. 高野山牧場年度別入牧数

(JA津南町)

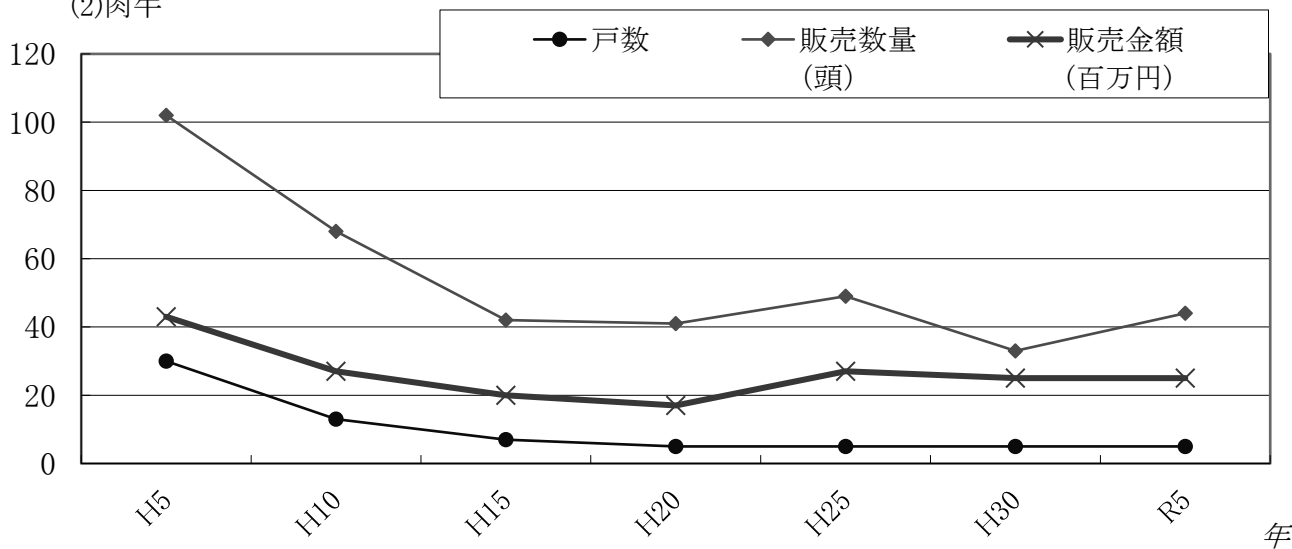
年度	放牧数		計	出生牛	開牧日	終牧日	期間
	乳牛	肉用牛					
H6	31	7	38	0	6/9	10/21	135
H7	40	10	50	0	5/24	10/23	153
H8	35	10	45	0	6/3	10/24	144
H9	42	9	51	0	5/23	10/17	145
H10	37	6	43	0	5/13	10/16	157
H11	39	3	42	0	5/21	10/19	152
H12	45	4	49	0	5/31	10/18	141
H13	39	3	42	0	5/30	10/18	142
H14	42	1	43	0	5/21	10/18	151
H15	43	1	44	0	6/2	10/21	142
H16	38	0	38	0	5/20	10/21	155
H17	30	0	30	0	6/9	10/21	135
H18	36	0	36	0	6/9	10/20	134
H19	35	0	35	0	5/10	10/19	163
H20	42	0	42	0	5/22	10/17	149
H21	38	0	38	0	5/22	10/16	148
H22	40	0	40	0	5/21	10/16	147
H23	20	0	20	0	6/10	10/20	133
H24	19	0	19	0	6/4	10/20	139
H25	12	0	12	0	6/6	10/18	135
H26	15	0	15	0	6/9	10/27	141
H27	13	0	13	0	6/4	10/14	133
H28	20	0	20	0	5/30	10/31	155
H29	18	0	18	0	6/7	10/30	146
H29年度末で牧場閉鎖							

### 3. 主要畜産物販売状況の推移

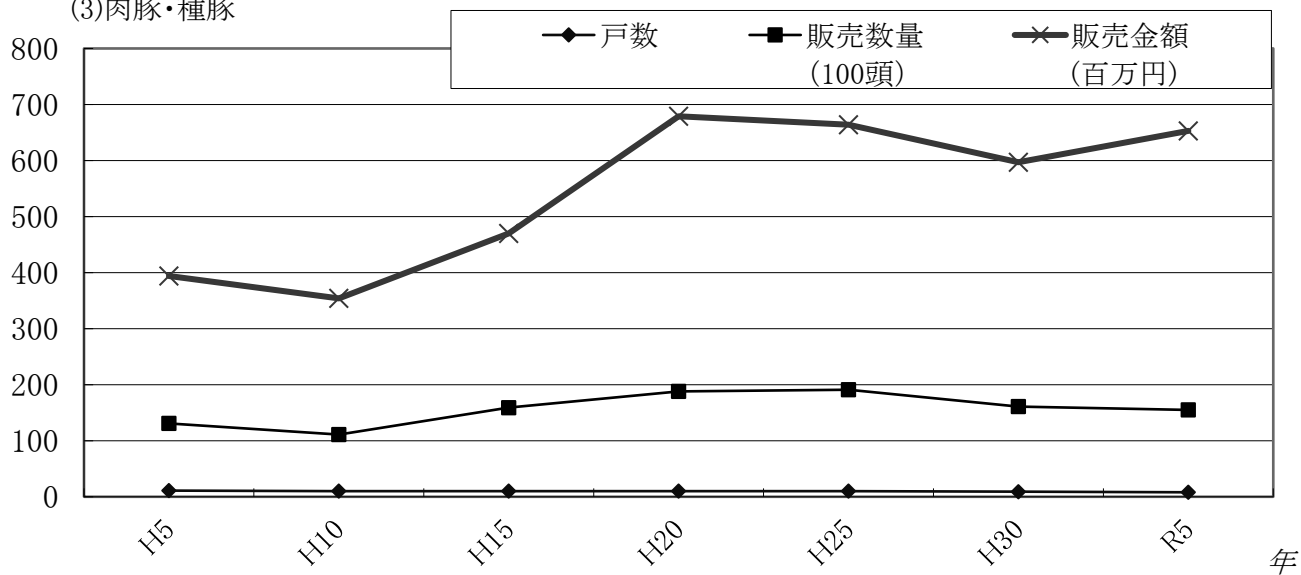
(1)乳牛



(2)肉牛



(3)肉豚・種豚



## VI. 林業の部

### 1. 素材生産量

(津南町森林組合取扱分:R6.2.1~R7.1.31)

種 類	生産量(m3)	m3当り平均単価(円)	生産額(円)	備 考
針葉樹	1,103.662	10,002	11,038,793	
広葉樹	7.452	6,000	44,712	
桐	0.000	0	0	
計	1,111.114	9,975	11,083,505	

### 2. 特殊林産物生産量

(津南町森林組合分:R6.2.1~R7.1.31)

種 類	生産量(kg)	1kg当り 平均単価(円)	生産額(円)	備 考
なめこ	686,177	440	302,138,511	
マイタケ	0	0	0	
しいたけ	9,583	935	8,956,222	
えのき茸	70,153	770	54,049,739	
たらの芽	0	0	0	
わさび(新芽)	0	0	0	
ねまがりたけ	0	0	0	
計	765,913	477	365,144,472	

### 3. 森林環境譲与税

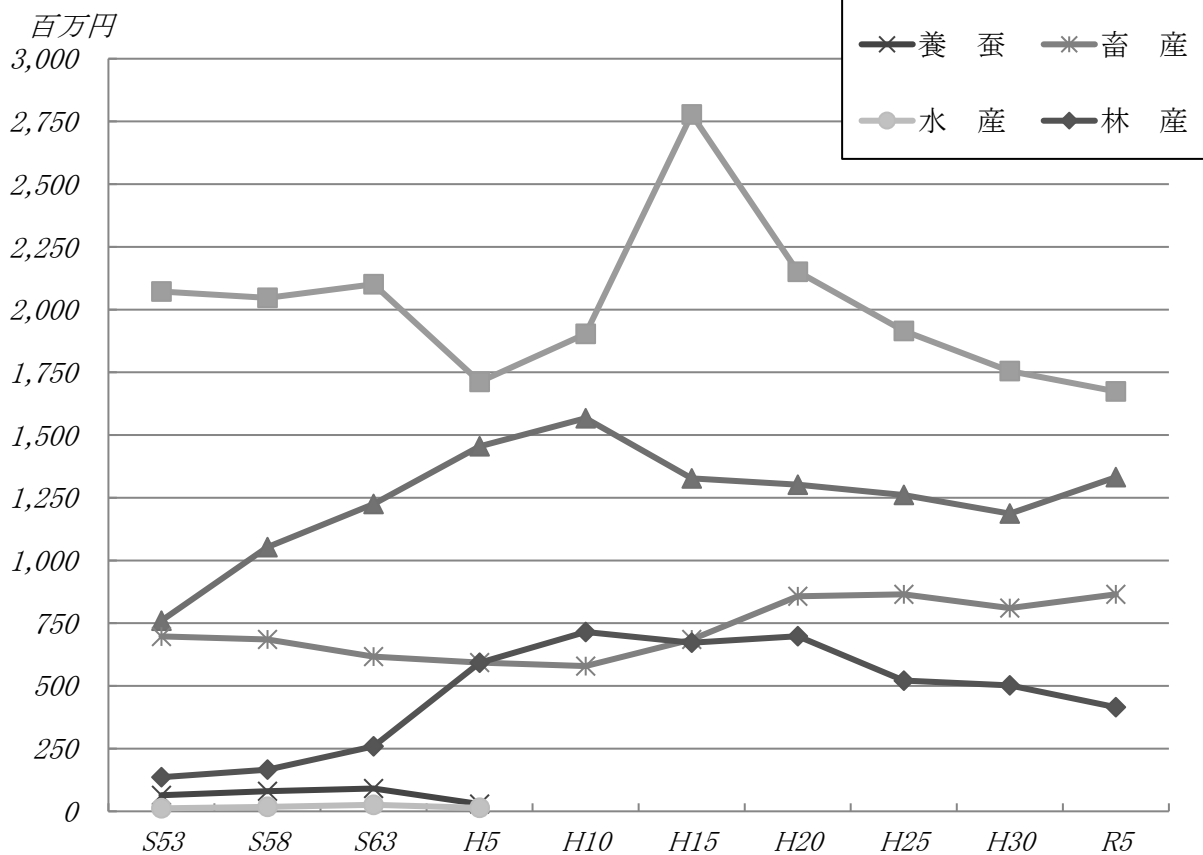
(農林振興課)

年度	金額(千円)	事業内容
令和4年度	17,862	森林整備事業(寺石・中子・船山新田・貝坂・大井平・加用:切捨間伐15.18ha、下刈り15.18ha)
令和5年度	17,862	林道補修事業(林道赤沢線) 森林整備事業(亀岡・大井平・芦ヶ崎・加用・中子・見玉:切捨間伐8.05ha、下刈り8.05ha)
令和6年度	24,417	林道補修事業(林道赤沢線) 森林整備事業(芦ヶ崎・外丸・朴木沢・米原・堂平・割野:切捨間伐19.78ha、下刈り19.78ha)

農林水産物販売額の推移

区分	販売額(円)	割合	指 数						
			R6 / H5	R6 / H10	R6 / H15	R6 / H20	R6 / H25	R6 / H30	R6 / R5
稲作	1,917,013,920	43.0%	1.12	1.01	0.69	0.89	1.00	1.09	1.15
畑作	1,296,727,731	29.1%	0.89	0.83	0.98	1.00	1.03	1.09	0.97
養蚕	調査なし	-	-	-	-	-	-	-	-
畜産	869,109,886	19.5%	1.47	1.50	1.27	1.01	1.01	1.07	1.00
水産	調査なし	-	-	-	-	-	-	-	-
林産	376,227,977	8.4%	0.64	0.53	0.56	0.54	0.72	0.75	0.91
計	4,459,079,514	100.0%	1.01	0.94	0.82	0.89	0.98	1.05	1.04

農林産物販売額の推移



## ◎各部門別年度販売額

(単位:円)

年度	稲作	畑作	養蚕	畜産	水産	林産	合計
S50	1,908,102,704	723,140,719	52,682,278	591,962,000	12,400,000	22,901,320	3,311,189,021
S51	1,461,073,686	651,110,000	54,972,719	686,198,273	15,500,000	167,322,336	3,036,177,014
S52	2,180,414,562	778,657,351	55,561,361	798,952,690	17,400,000	196,228,171	4,027,214,135
S53	2,072,476,158	759,678,028	64,476,304	696,790,669	12,223,000	135,962,560	3,741,606,719
S54	1,846,898,914	819,915,135	61,775,552	664,681,317	11,400,000	168,137,487	3,572,808,405
S55	1,515,970,171	879,104,036	65,141,625	851,640,582	16,225,000	160,941,400	3,489,022,814
S56	1,745,298,063	987,907,606	62,674,466	767,091,526	16,630,000	124,864,794	3,704,466,455
S57	2,034,876,077	991,724,148	83,728,028	790,259,672	18,010,000	153,504,211	4,072,102,136
S58	2,046,671,193	1,052,785,841	80,292,994	684,910,587	18,100,000	166,273,796	4,049,034,411
S59	2,250,543,841	1,065,916,862	93,964,279	855,468,004	22,770,000	179,142,083	4,467,805,069
S60	2,345,215,147	1,203,187,047	93,238,604	791,462,815	24,900,000	186,901,117	4,644,904,730
S61	2,335,140,845	1,168,796,071	95,214,411	725,441,809	31,290,000	221,889,765	4,577,772,901
S62	2,346,385,904	1,202,766,749	67,761,288	638,316,863	24,698,000	269,209,126	4,549,137,930
S63	2,101,156,395	1,224,512,994	91,366,022	616,847,388	25,930,000	258,608,895	4,318,421,694
H1	2,164,245,087	1,091,051,422	105,174,774	617,716,523	27,296,000	281,346,348	4,286,830,154
H2	2,207,543,664	1,250,599,186	77,066,504	631,371,440	27,162,000	397,763,691	4,591,506,485
H3	2,130,140,332	1,376,468,800	69,371,867	700,199,000	21,615,000	405,913,438	4,703,708,437
H4	2,356,442,028	1,388,887,765	52,409,794	447,392,850	14,770,000	471,561,917	4,731,464,354
H5	1,711,516,651	1,455,453,203	28,900,584	593,040,395	13,500,000	591,937,950	4,394,348,783
H6	2,208,007,744	1,514,429,913	7,484,645	603,421,624	13,500,000	585,372,951	4,932,216,877
H7	1,601,704,263	1,622,692,694	984,691	657,349,074	-	646,730,323	4,529,461,045
H8	1,874,099,951	1,617,735,194	122,334	688,101,293	-	647,275,991	4,827,334,763
H9	2,155,227,845	1,581,479,234	66,646	624,243,108	-	724,972,990	5,085,989,823
H10	1,903,309,821	1,566,709,897	64,077	579,404,284	-	715,470,761	4,764,958,840
H11	1,805,095,280	1,444,877,756	40,584	630,855,470	-	701,268,617	4,582,137,707
H12	1,440,745,610	1,402,107,419	69,652	648,459,334	-	662,193,202	4,153,575,217
H13	1,865,241,843	1,407,257,042	-	739,850,391	-	662,249,330	4,674,598,606
H14	2,034,486,666	1,438,828,090	-	667,528,940	-	648,591,231	4,789,434,927
H15	2,777,672,509	1,327,316,891	-	684,937,040	-	672,244,024	5,462,170,464
H16	2,331,726,611	1,213,476,927	-	716,067,298	-	646,326,416	4,907,597,252
H17	2,427,103,919	1,122,688,850	-	751,740,426	-	601,241,928	4,902,775,123
H18	2,166,761,762	1,194,598,404	-	756,473,047	-	629,611,928	4,747,445,141
H19	2,114,911,795	1,297,338,182	-	860,501,377	-	642,777,525	4,915,528,879
H20	2,150,608,099	1,302,335,257	-	857,427,829	-	698,106,506	5,008,477,691
H21	2,086,151,155	1,292,807,606	-	792,234,568	-	650,936,500	4,822,129,829
H22	2,076,747,281	1,302,578,146	-	817,485,976	-	616,639,909	4,813,451,312
H23	2,055,018,281	1,187,582,462	-	800,333,988	-	594,566,073	4,637,500,804
H24	1,863,446,722	1,144,789,820	-	762,658,943	-	549,052,178	4,319,947,663
H25	1,914,655,822	1,261,017,737	-	864,747,209	-	521,498,224	4,561,918,992
H26	1,676,058,389	1,176,764,430	-	949,160,328	-	558,737,000	4,360,720,147
H27	1,842,158,264	1,280,829,186	-	982,230,789	-	551,897,193	4,657,115,432
H28	1,959,347,740	1,290,100,378	-	937,523,328	-	552,734,243	4,739,705,689
H29	1,846,166,767	1,191,735,075	-	802,387,561	-	545,930,146	4,386,219,549
H30	1,755,175,585	1,186,529,693	-	810,462,088	-	502,104,802	4,254,272,168
R1	1,787,472,970	1,285,362,241	-	726,328,561	-	452,937,527	4,252,101,299
R2	2,021,712,860	1,248,027,609	-	789,134,729	-	449,354,279	4,508,229,477
R3	1,862,993,839	1,309,420,920	-	754,722,738	-	447,020,931	4,374,158,428
R4	1,672,170,700	1,280,309,923	-	774,978,697	-	442,243,570	4,169,702,890
R5	1,673,748,713	1,332,343,111	-	864,992,743	-	415,165,839	4,286,250,406
R6	1,917,013,920	1,296,727,731	-	869,109,886	-	376,227,977	4,459,079,514