

ひまわりバスの利用状況

○平成19年度の福祉バス「ひまわりバス」の利用状況は全路線平均乗車人員が8.2人と高い。

区分	秋山線	津南原・大場線	川西線	日出山・出浦線	計
運行延回数	102回	422回	300回	222回	1,046回
輸送延人員	1,734人	3,296人	1,905人	1,655人	8,590人
1日平均輸送人員	17.0人	7.8人	6.4人	7.5人	8.2人

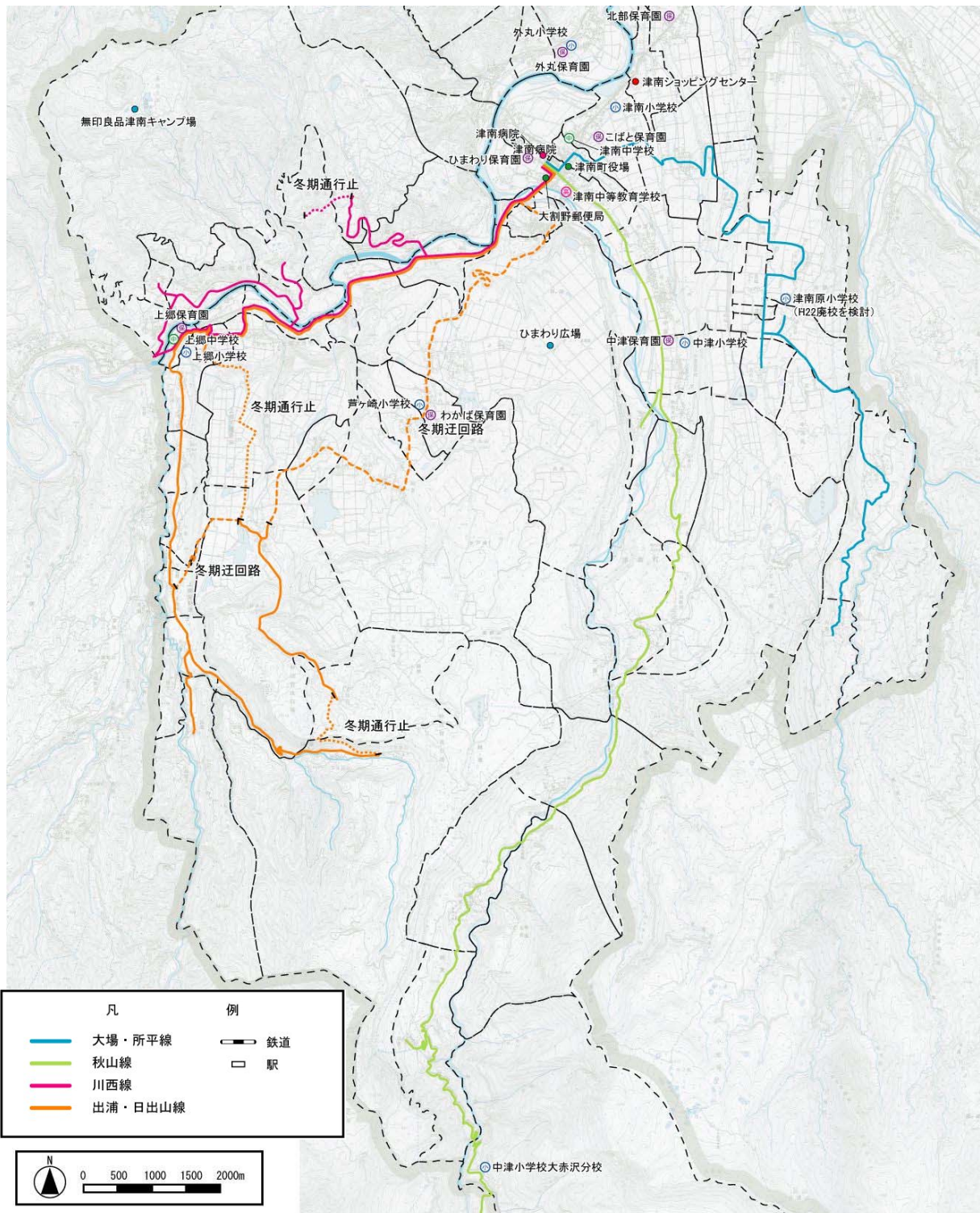


図 20 「ひまわりバス」の運行ルート（平成20年度）

※津南町資料