

路線バスの収支状況

○現在、津南町内を運行している路線バスは、南越後観光バス(株)の1社単独で路線バスを運行している。平成19年度は18路線において補助が行われており、補助総額は約2,700万円となっている。内訳は、県単独補助路線が6系統、町単独補助路線が12系統となっている。

表5 津南町の補助路線の内訳

区分	系統数	備考
国庫補助路線	3系統	
県単独補助路線	6系統	
町単独補助路線	12系統	平均乗車密度2人を下回る

(3) タクシー

○津南町内のタクシー事業者は3社が事業展開しており、通常のタクシー事業だけでなく、園児送迎タクシー、スクールタクシーなどのサービスを提供している。

○津南町に本社がある事業者は「津南タクシー株式会社」のみで24時間体制で事業を実施している。その他の事業者は営業所の設置となっている。

表6 津南町を営業区域としているタクシー事業者・保有車両台数

タクシー会社	保有車両
○津南タクシー株式会社	7
○十日町タクシー株式会社 (タクシー苗場)	21
○森宮交通株式会社	3 (ジャンボタクシー1)

(4) スクールタクシー

スクールバスの運行状況

- 津南町内で運行しているスクールバスは、登校時・下校時の1日1往復の運行となっている。
- 運行形態は、利用状況に応じて「路線バス」、「スクールバス」、「ひまわりバス」、「委託バス」、「スクールタクシー」に区分されている。
- 見玉線と芦ヶ崎線については、部活動バス定期があり、その他の路線は自力登下校となっている。
- 長期休業中のバス通学については、部活動の活動時間帯と調整を行い、特別運行を手配している。三箇・大場線 反里・小下里線 田中・上野線 以外は路線バスを利用している。

表7 学校別スクールバス利用状況

学校名称	運行経路	運行形態
上郷小学校	小池、百ノ木、出浦 今井、足滝、穴山	バス補助・タクシー委託
中津小学校	大赤沢	バス補助
津南原小学校	大場、源内山、越渡	タクシー委託
津南小学校	駒返り、朴ノ木坂	バス補助・タクシー委託・運転手委託
	反里、小下里、上野、田中	バス委託
芦ヶ崎小学校	中子、城原	バス委託
津南中学校	結東・大赤沢方面	バス補助・運転手委託
	上田・三里方面	タクシー委託
	見玉線、中子線	委託バス
	大場・三箇外丸線	町スクールバス
上郷中学校	上加用・百ノ木方面、穴山	バス補助・タクシー委託

※津南町資料

表8 スクールバスの運行時刻表

路線名	登校時		下校時
	発	中学校	中学校発
ひまわりバス 大場・所平線	大場発 7:30	8:05	4~9月 18:00 10~3月 17:15
町スクールバス 三箇線	外丸発 7:30	8:05	
委託バス 見玉線	見玉発 7:40	8:10	4~9月 18:00 10~3月 17:15
路線バス 秋山線	小赤沢発 6:47	7:49	4~9月 18:00 10~3月 17:15
委託バス 芦ヶ崎線	中子発 7:40	8:10	4~9月 18:00 10~3月 17:15
委託バス 反里・上野線	上野発 7:40	8:05	4~9月 18:00 10~3月 17:15
路線バス 駒返り線	石原橋 7:20	7:31	17:22 17:57

※津南町資料

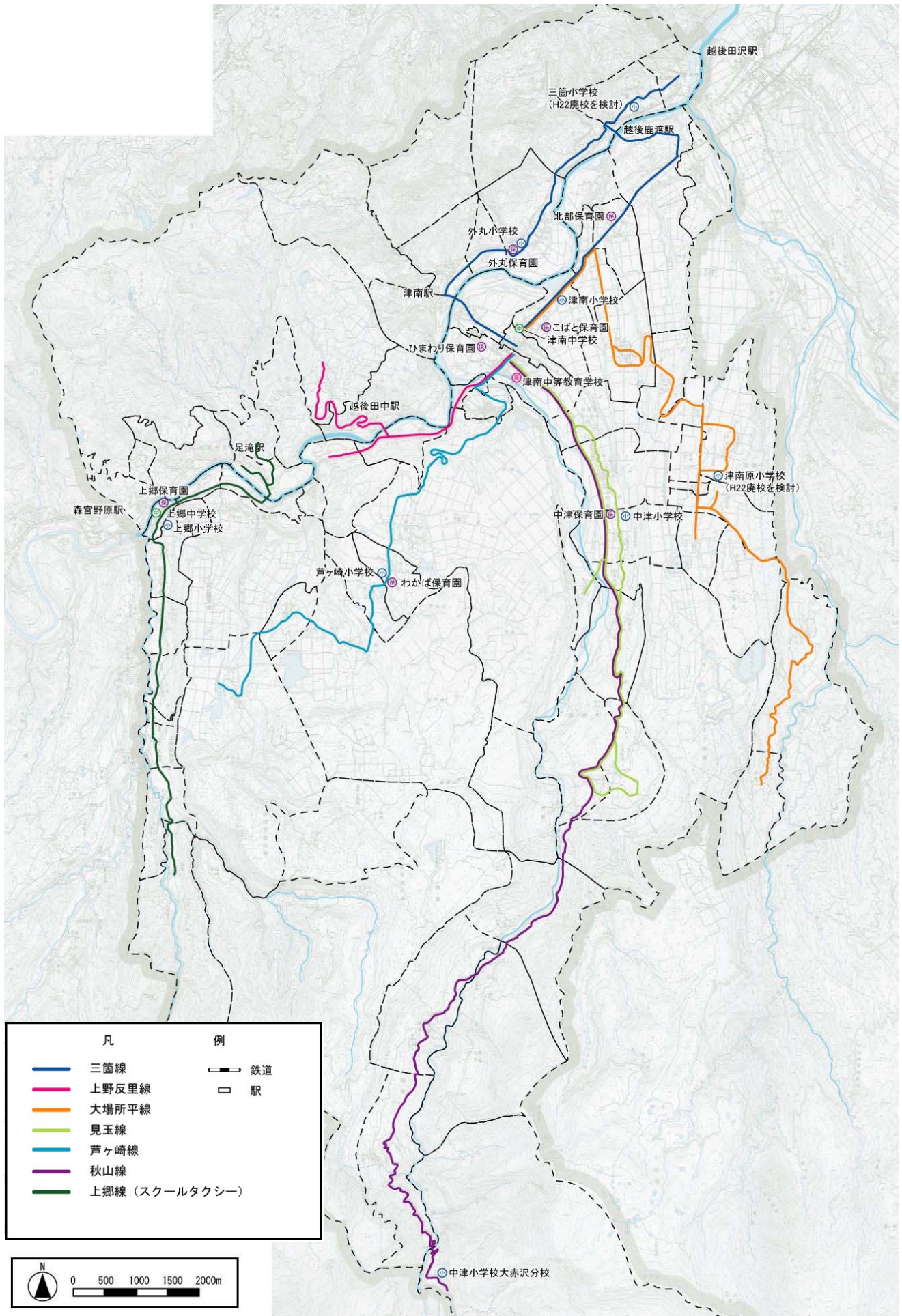


図 18 スクールバスの運行ルート (平成 20 年度)

※津南町資料