



津南町無形民俗文化財 赤澤神楽
 写真提供/丸好カメラ

位置、地勢と沿革

Location/Geographical Features
 위치·지세 연혁

位置

東 経	138° 39'	北 緯	37° 00'
海 抜	(役場所在地) 241m		
最 高	2,145m	最 低	177m
東 西	13.4km	南 北	24.4km
面 積	170.28km ²		

地勢・沿革

津南町は新潟県の最南端にあって、長野県と境を接しています。町の南西から北東に流れる信濃川と、これに合流する志久見川・中津川・清津川の河川に沿って、雄大な河岸段丘が形成されています。冬期間が長く、日本有数の豪雪地帯である一方、夏は北西の涼風に恵まれ、高原性のさわやかな気候が続きます。

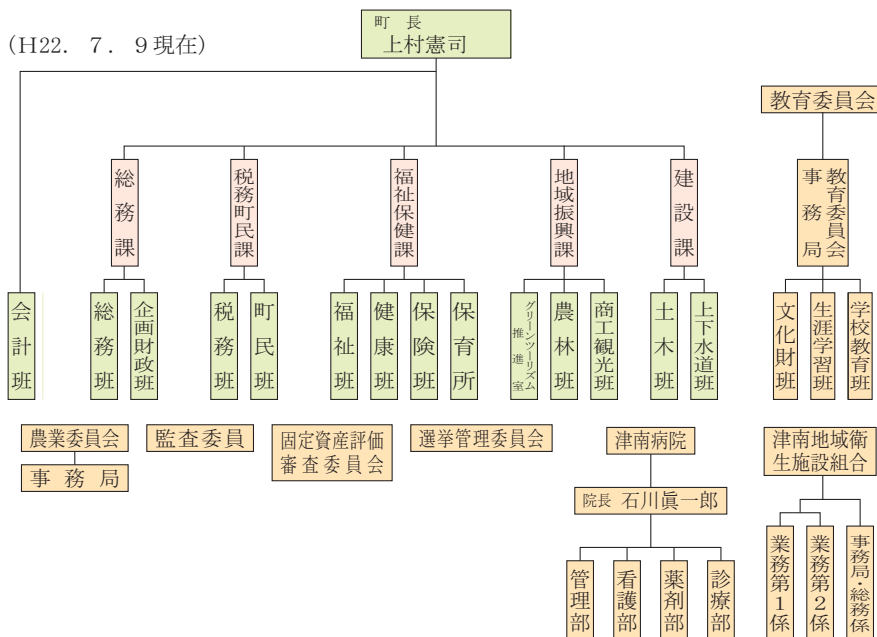
本町一帯は、河岸段丘を利用して先史時代より人々が生活を営み文化を築いてきたことが伺われ、町の各地に縄文時代の遺跡が見受けられます。

明治34年の廃置分合で外丸・上郷・芦ヶ崎・秋成・中深見・下船渡の6か村となり、昭和30年1月1日、町村合併促進法によりこの6か村が合併して津南町が誕生しました。その後昭和31年に本町の田代と旧中里村米原の境界変更をし、現在に至っています。

町制機構

Government Organization
 정제기구

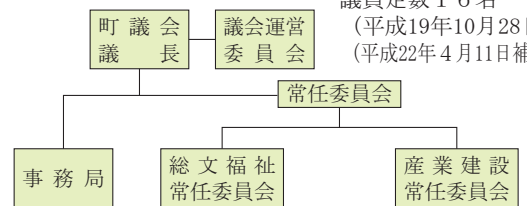
(H22. 7. 9現在)



町議会

Members of the Assembly of Tsunan
 정 의 회

議員定数 16名
 (平成19年10月28日選挙)
 (平成22年4月11日補欠選挙)



議員 (H22. 4.11現在 ◎委員長 ○副委員長)

議席	所属委員会	氏名	議席	所属委員会	氏名
16	議長	吉野 徹	7	産業建設	大島知美
15	副議長・総文福祉	草津 進	8	総文福祉	福原照男
1	◎産業建設	河田強一	9	産業建設	恩田 稔
2	産業建設	大口 武	10	総文福祉	津端 眞一
3	○産業建設	大平 謙一	11	産業建設	滝澤 茂光
4	産業建設	藤木 正喜	12	○総文福祉	根津 勝幸
5	◎総文福祉	伊林 康男	13	産業建設	中山 弘
6	総文福祉	藤ノ木 浩子	14	総文福祉	柴原 洋子

教育・文化

Education/Cultural Facilities

교육·문화

小・中学校

(H22. 5. 1現在)

	児童生徒数			学級数	職員数				校地面積 (m ²)		建物面積 (m ²)	
	男	女	計		教職員	用務員	給食炊事員	その他	総数	うち屋外運動場	校舎	屋内体育館
小学校 (6校のうち分校1校)	262 (3)	231	493 (3)	34 (1)	66	6	13	10	114,123	68,626	14,777	5,866
中学校 (2校)	147 (2)	105 (2)	252 (4)	11 (1)	33	2	8	6	50,683	32,622	7,393	2,179
計	409 (5)	336 (2)	745 (7)	45 (2)	99	8	21	16	164,806	101,248	22,170	8,045

※ () 数は、内数特別支援

(資料、教育委員会)

中等教育学校

学級数	生徒数			職員数
	男	女	計	
10	155	213	368	48

(資料、県立津南中等教育学校)

社会教育施設

() 内は建設年

施設名	概要
町総合センター	鉄筋コンクリート造2階建 2,603m ² (昭和46年)
クロスカントリー スキーコース	ローラースキーコース [2km] クロカンコース [3km、5km] (平成4年)
津南中学校 (開放) 水泳プール	50m級7コース (昭和47年)
歴史民俗資料館 同 収蔵庫	鉄筋コンクリート造3階建 204.9m ² (昭和49年) 同2階建 340.9m ² (昭和52年)
中津川運動公園	総面積 50,561m ² グラウンド 21,237m ² ※ 野球場11,248m ² [ライト・レフト90m、センター113m] テニスコート3,574m ² [ハードコート5面] ※ (昭和57年)
津南町公民館 (町文化センター)	鉄筋コンクリート造3階建2,224m ² 、 ホール [409席]、図書室、視聴覚室、 和室、研修室 [2] (昭和60年)
農と縄文の体験実習館 (なじよもん)	鉄骨造平屋建 994.28m ² 企画展示室・体験実習館・遺跡 整理室 (平成16年)

※工事中により使用不可

(資料、教育委員会)

友好交流

Sister cities
우호교류

交流都市名



埼玉県 狭山市
Sayama City, Saitama Prefecture

提携年月日 平成9年1月30日
(30. 1. 1997)



大韓民国 驪州郡
Yoju gun, Korea

대한민국 여주군

提携年月日 平成11年7月23日
(23. 7. 1999)



50万本のひまわり畑

福祉・保健

Welfare/Public Health

복지·보건

保育所

(H22. 4. 1現在)

	園	児 数						職員数	
		0歳	1歳	2歳	3歳	4歳	5歳		計
認可保育所	7	1	16	33	60	72	81	263	76

(資料、福祉保健課)

医療施設

公 営										民 営					
町 立 津 南 病 院 (カッコ内は非常勤医師数)										医 院		歯 科		薬 局	
数	ベット数	整形外科医	外科医	内科医	産婦医	耳鼻科医	歯科医	小児科医	眼科医	泌尿器科医	数	医師	数	医師	数
1	114	(7)	(9)	5(9)	(2)	(3)	1	(6)	(3)	(4)	2	1	4	4	4

(H22. 4. 1現在) (資料、町立津南病院他)

国民健康保険加入状況

(平成22. 3. 31現在)

年度	被 保 険 者		国 保 財 源 状 況			診療費 受診率	
	世帯	人員	収入総額	うち保険料	支出総額		うち給付
21	1,756	3,418	1,138,810千円	18.6%	1,100,743千円	63.6%	800.3

(資料、福祉保健課)

長寿医療制度加入者数

(平成22年4月1日現在)

性別	人
男	945
女	1,677
計	2,622

(資料、福祉保健課)

国民年金加入状況

(H22. 3. 31現在)

加 入 者			
総 数	強制加入	任意加入	3号被保険者
2,219	1,773	21	425

(資料、税務町民課)

国民健康保険給付状況

(平成21年度)

区 分	件 数	費 用 額	保険者負担額	一人当たり費用額
療養諸費	33,777	855,071千円	617,256千円	249,948円
内 医 科	22,745	670,008	484,486	195,851
内 歯 科	4,632	71,432	51,806	20,880
内 療 養 費	957	7,741	5,613	2,263
高額療養費	1,113	371,433千円	270,572千円	一件333,722円
出産育児費	11	4,730千円	一件当り	430,000円
葬 祭 費	22	1,760千円	一件当り	80,000円

(資料、福祉保健課)

国民年金受給者状況

(H22. 3. 31現在)

種 別	受給者数 (人)	受給額 (円)
老 齡 (通算含む) 年 金	988	430,166,500
老 齡 基 礎 年 金	989	684,961,300
老 齡 福 祉 年 金	5	2,029,000
障 害 年 金	23	19,604,300
障 害 基 礎 年 金	133	116,022,700
寡 婦 年 金	3	1,269,800
遺 族 基 礎 年 金	6	4,155,900
一 時 金	5	725,000
合 計	2,152	1,258,934,500

(資料、税務町民課)

衛生・福祉施設

施設名	概要・能力	平成21年度 利用状況	備 考
特別養護老人ホーム 「恵福園」	鉄筋コンクリート造 3階建 定員87人	—	昭和56年開設 十日町地域広域市町 村圏社会福祉法人
高齢者生活福祉 センター	鉄筋コンクリート造 2階建	—	平成5年3月開設
老人保健施設 「みさと苑」	鉄筋耐火造 2階建 定員110人	—	社会福祉法人 苗場福祉会 平成6年開設
軽費老人ホーム「ケアハウ スリバーサイドみさと」	耐火鉄筋コンクリート造 2階建 定員50人	—	社会福祉法人 苗場福祉会 平成9年開設
津南共同福祉施設 「ほっとワーク津南」	鉄筋コンクリート造 2階建	—	平成4年10月開設
衛 生 施 設 組 合	機械化バッチ燃焼式 1日36トン	5,797トン	津南町・十日町市の一部 (旧中里村・旧松之山町) 長野県栄村 一部事務組合
	スクリーン圧縮せん断式 9トン/5h	106トン	
	再資源化	1,664トン	
	最終処分場 35m ² /日	796トン	
保 健 セ ン タ ー	高負荷脱窒素膜分離+ 高度処理方式 1日 65㎥	8,280㎥	昭和61年1月開設
	大型炉 2炉	295件	
保 健 セ ン タ ー	鉄筋コンクリート造2階建	6,125人	昭和61年1月開設

(資料、津南地域衛生施設組合、福祉保健課)

人口 (Population) / 인구

世帯数及び人口の推移

区分	世帯数	人口			
		計	男	女	増△減
S30	3,973	21,909	10,772	11,137	-
40	3,892	17,804	8,692	9,112	△4,105
50	3,685	14,328	7,014	7,314	△3,476
60	3,678	13,464	6,606	6,858	△ 864
H 2	3,589	12,955	6,346	6,609	△ 509
7	3,663	12,865	6,326	6,539	△ 90
12	3,651	12,389	6,047	6,342	△ 476
17	3,562	11,719	5,648	6,071	△ 670

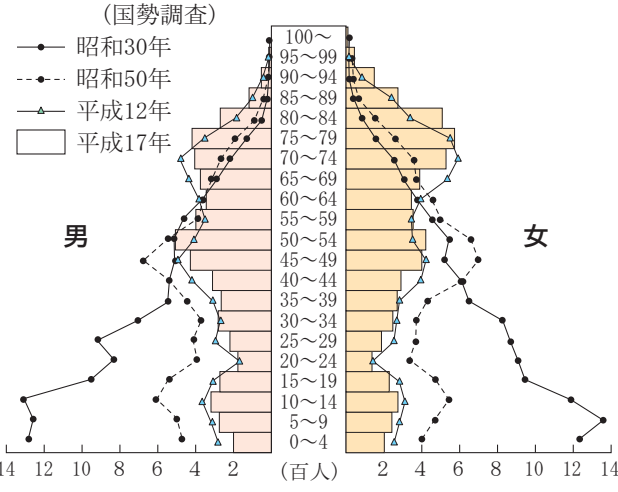
(S30～H17国勢調査)

人口動態の推移

区分	年次	13	14	15	16	17	18	19	20	21
		自然動態	出生	86 ^人	83 ^人	69 ^人	89 ^人	68 ^人	62 ^人	62 ^人
死亡	135		138	161	157	183	148	156	155	161
増減	△ 49		△ 55	△ 92	△ 68	△115	△ 86	△ 94	△105	△ 99
社会動態	転入	259	219	225	212	212	209	178	195	188
	転出	329	291	262	267	310	332	299	274	231
	増減	△ 70	△ 72	△ 37	△ 55	△ 98	△123	△121	△ 79	△ 43
差引計		△119	△127	△129	△123	△213	△209	△215	△184	△142

(住民基本台帳)

5歳階級別人口



産業分類別就業者数の推移

分類別	年次	H2			H7			H12			H17			構成比(%)
		計	男	女	計	男	女	計	男	女	計	男	女	
第1次産業計		2,574	1,379	1,195	2,100	1,142	958	1,851	1,020	831	1,728	986	742	27.70
第2次産業計		2,111	1,360	751	2,129	1,458	671	1,943	1,362	581	1,509	1,105	404	24.20
第3次産業計		2,755	1,555	1,200	3,024	1,660	1,364	2,887	1,516	1,371	3,003	1,535	1,468	48.10
分類不能		4	2	2	3	1	2	1	-	1	2	1	1	-
合計		7,440	4,294	3,146	7,253	4,260	2,993	6,681	3,898	2,783	6,240	3,626	2,614	100.00

(国勢調査)

財政 (Public Finance) / 재정

平成22年度一般会計予算

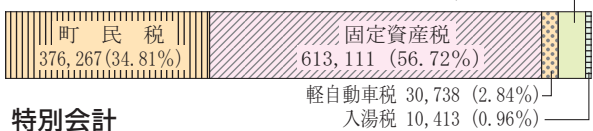
歳入			歳出		
款	予算額	構成比	款	予算額	構成比
1. 町税	1,056,295	18.4	1. 議会費	81,013	1.4
2. 地方譲与税	76,365	1.3	2. 総務費	633,926	11.0
3. 利子割交付金	3,038	0.1	3. 民生費	1,428,694	24.9
4. 配当割交付金	844	0.0	4. 衛生費	578,695	10.1
5. 株式等譲渡所得割交付金	288	0.0	5. 労働費	28,052	0.5
6. 地方消費税交付金	93,921	1.6	6. 農林水産業費	709,616	12.4
7. 自動車取得税交付金	19,158	0.3	7. 商工費	246,933	4.3
8. 地方特例交付金	15,716	0.3	8. 土木費	718,541	12.5
9. 地方交付税	2,780,000	48.4	9. 消防費	279,655	4.9
10. 交通安全対策特別交付金	1,785	0.0	10. 教育費	530,279	9.2
11. 分担金及び負担金	82,988	1.4	11. 災害復旧費	312	0.0
12. 使用料及び手数料	34,409	0.6	12. 公債費	501,284	8.7
13. 国庫支出金	288,597	5.0	13. 予備費	5,000	0.1
14. 県支出金	427,457	7.5			
15. 財産収入	48,890	0.9			
16. 寄付入金	2	0.0			
17. 繰入金	2,584	0.1			
18. 繰越金	150,000	2.6			
19. 諸収入	161,563	2.8			
20. 町債	498,100	8.7			
計	5,742,000	100.0	計	5,742,000	100.0

(当初)

平成21年度決算額

歳入			歳出		
款	決算額	構成比	款	決算額	構成比
1. 町税	1,081,006	15.0	1. 議会費	74,669	1.1
2. 地方譲与税	85,088	1.2	2. 総務費	920,941	13.2
3. 利子割交付金	3,889	0.1	3. 民生費	1,351,956	19.5
4. 配当割交付金	1,071	0.0	4. 衛生費	695,745	10.0
5. 株式等譲渡所得割交付金	447	0.0	5. 労働費	9,523	0.1
6. 地方消費税交付金	103,433	1.4	6. 農林水産業費	1,073,092	15.4
7. 自動車取得税交付金	21,932	0.3	7. 商工費	284,610	4.1
8. 地方特例交付金	16,150	0.2	8. 土木費	837,271	12.0
9. 地方交付税	3,135,056	43.5	9. 消防費	264,243	3.8
10. 交通安全対策特別交付金	1,632	0.0	10. 教育費	814,584	11.7
11. 分担金及び負担金	90,470	1.2	11. 災害復旧費	252	0.0
12. 使用料及び手数料	35,186	0.5	12. 公債費	589,818	8.5
13. 国庫支出金	1,127,299	15.6	13. 予備費	0	0.0
14. 県支出金	468,408	6.5	14. 諸支出金	44,755	0.6
15. 財産収入	49,541	0.7			
16. 寄付入金	4,315	0.1			
17. 繰入金	30,733	0.4			
18. 繰越金	278,767	3.9			
19. 諸収入	199,922	2.8			
20. 町債	476,896	6.6			
計	7,211,241	100.0	計	6,961,459	100.0

平成21年度町税決算額の内訳 (単位: 千円) 町たばこ税 50,477 (4.67%)



一般会計決算の推移

年度	歳入		歳出	
	千円	対前年伸率	千円	対前年伸率
H12	7,560,719	△ 1.3%	7,262,598	△ 0.1%
13	6,868,380	△ 9.2%	6,573,587	△ 9.5%
14	6,550,240	△ 4.6%	6,333,707	△ 3.6%
15	7,098,002	8.4%	6,903,492	9.0%
16	6,054,361	△ 14.7%	5,878,159	△ 14.9%
17	5,968,402	△ 1.4%	5,748,980	△ 2.2%
18	6,256,448	4.8%	6,020,456	4.7%
19	5,778,353	△ 7.6%	5,582,876	△ 7.3%
20	5,857,864	1.4%	5,579,097	△ 0.1%
21	7,211,241	23.1%	6,961,459	24.8%

特別会計

事業	21年度決算額		22年度当初予算額
	歳入	歳出	
国民健康保険	1,138,810	1,100,743	1,083,071
老人保健	6,669	4,605	774
後期高齢者医療特別会計	118,414	116,003	119,329
介護保険	1,361,429	1,295,641	1,258,555
簡易水道	131,569	120,579	216,209
下水道事業	519,521	499,280	379,209
農業集落排水	288,847	281,332	284,235
病院事業	1,972,045	1,952,915	2,002,654
収益的収支	1,972,045		
資本的収支	8,054	11,958	13,058

道路 (町道(H22.4.1現在)その他(H21.4.1現在))

Table with 4 columns: 区分, 実延長, 改良率, 舗装率. Rows include 国道, 県道, 町道, and 計.

(資料、建設課)

工業 (従業員4人以上の事業所)

Table with 3 columns: 業種区分, 事業所数, 従業員数, 製品出荷額. Rows include 食品製造業, 繊維工業, etc.

※Xは秘匿数字 (工業統計)

商業

Table with 5 columns: 業種区分, 事業所数, 従業者数, 売場面積(m²), 年間販売額. Rows include 卸売業, 飲食料品, etc.

※Xは秘匿数字 (商業統計)

交通事故・災害発生状況の推移

Table with 6 columns: 区分, 年, 件数, 死者, 傷者, 建物, 林野, 救急車出動. Rows include 交通事故, 火災, 救急車出動.

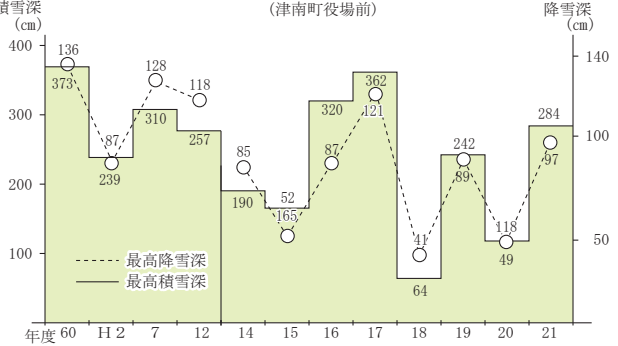
(資料、十日町地域消防署南分署、十日町警察署)

事業所数

Table with 3 columns: 産業区分, 事業所数, 従業者総数. Rows include 農林漁業, 建設業, etc.

(事業所・企業統計)

最高積雪深と最高降雪深の推移



(資料、建設課)

津南町消防団

Table with 6 columns: 団員, 自動車ポンプ, 小型動力ポンプ, 防火水槽, 消火栓. Rows include 団員, 601.

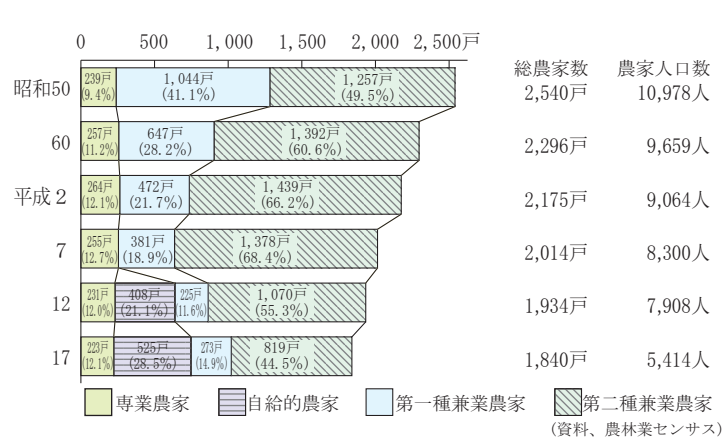
(資料、十日町地域消防署南分署)

気象状況

Table with 6 columns: 気温, 累計降雨量, 累計日照時間, 日平均風速, 累計降雪量. Rows include 平均, 最高, 最低.

(資料、気象庁統計情報より引用)

農家数及び農家人口の推移



畜産

Table with 4 columns: 区分, 1戸当り飼養頭数, 1戸当り販売量. Rows include 肉豚, 肥育牛, etc.

(資料、JA津南町)

稲作品種別作付面積

Table with 3 columns: 品種, 面積, 販売額. Rows include 水稲, 陸稲, etc.

(資料、統計事務所)

畑作主要作物生産状況

Table with 3 columns: 作物, 栽培面積, 販売額. Rows include 葉たばこ, 人参, etc.

(資料、JA津南町ほか)

林産物生産状況

Table with 4 columns: 種類, 生産量(kg), 1kg当り平均単価(円), 生産額(千円). Rows include なめこ, マイタケ, etc.

(資料、津南町森林組合)

土地利用状況

Table with 10 columns: 農地, 林地, 野, etc. Rows include 耕地, 農地, etc.

(資料、地域振興課・税務町民課)

町民所得推計の推移

Table with 8 columns: 年度, 町市村内総生産, 第1次産業, etc. Rows include H13, H14, etc.

(資料、県市町村民経済計算)