



撮影／小林幸一

## 位置、地勢と沿革

Location/Geographical Features

위치·지세 연혁

位置

東 経	138° 39'	北 緯	37° 00'
海 抜	(役場所在地) 241m		
最 高	2,145m	最 低	177m
東 西	13.4km	南 北	24.4km
面 積	170.28km <sup>2</sup>		

## 地勢・沿革

津南町は新潟県の最南端にあって、長野県と境を接しています。町の南西から北東に流れる信濃川と、これに合流する志久見川・中津川・清津川の河川に沿って、雄大な河岸段丘が形成されています。冬期間が長く、日本有数の豪雪地帯である一方、夏は北西の涼風に恵まれ、高原性のさわやかな気候が続きます。

本町一帯は、河岸段丘を利用して先史時代より人々が生活を営み文化を築いてきたことが同われ、町の各地に縄文時代の遺跡が見受けられます。

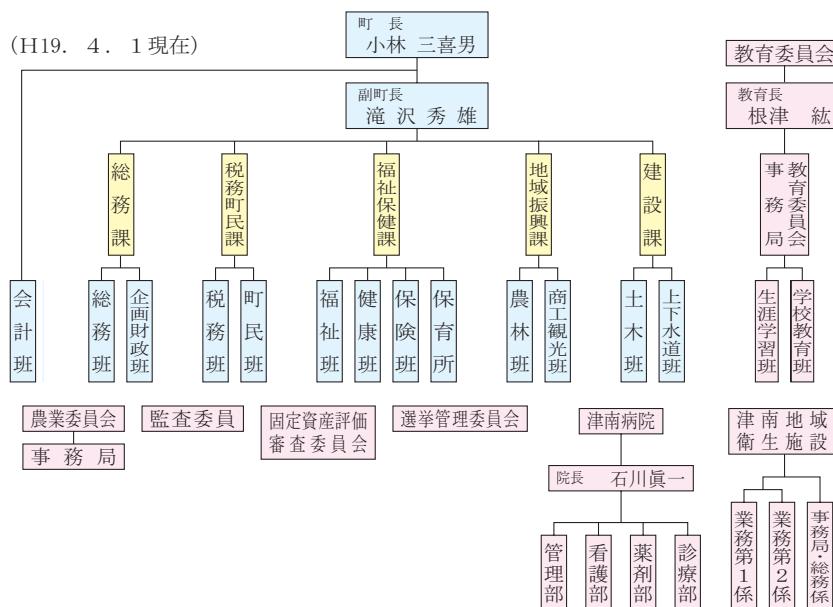
明治34年の廃置分合で外丸・上郷・芦ヶ崎・秋成・中深見・下船渡の6か村となり、昭和30年1月1日、町村合併促進法によりこの6か村が合併して津南町が誕生しました。その後昭和31年に本町の田代と中里村米原の境界変更をし、現在に至っています。

## 町制機構

Government Organization

정제기구

(H19. 4. 1現在)



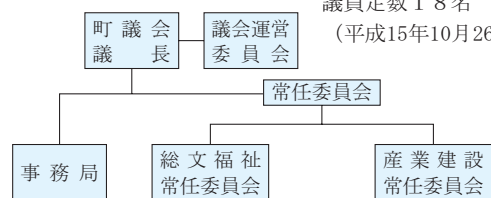
## 町議会

Members of the Assembly of Tsunan

정의회

議員定数18名

(平成15年10月26日選挙)



議員 (H19. 7. 1現在 ◎委員長 ○副委員長)

議席	所属委員会	氏名	議席	所属委員会	氏名
18	議長	高橋 満男	8	◎総文福祉	草津 進
17	副議長・産業建設	大口 武	9	○産業建設	大平 謙一
1	産業建設	高橋 孝男	10	総文福祉	根津 勝幸
2	産業建設	五十嵐英教	11	総文福祉	藤ノ木浩子
3	産業建設	河田 強一	12	総文福祉	大島 知美
4	産業建設	富沢 春江	13	総文福祉	伊林 康男
5	○総文福祉	藤ノ木富有	14	◎産業建設	吉野 徹
6	産業建設	涌井 幸一	15	総文福祉	津端 眞一
7	総文福祉	樋口 松雄	16	産業建設	村山 久一

# 友好交流

Sister cities  
우호교류

交流都市名	提携年月日
 埼玉県 狭山市 Sayama City, Saitama Prefecture	平成9年1月30日 (30. 1. 1997)
 大韓民国 驪州郡 (ヨジュン) Yozu gun, Korea 대한민국 여주군	平成11年7月23日 (23. 7. 1999)

# 教育・文化

Education/Cultural Facilities  
교육・문화

## 小・中学校

(H19. 5. 1現在)

	児童生徒数			学級数	職員数				校地面積 (m <sup>2</sup> )		建物面積 (m <sup>2</sup> )	
	男	女	計		教職員	用務員	給食炊事員	その他	総数	うち屋外運動場	校舎	屋内体育館
小学校 (8校のうち分校1校)	(3) 313	(3) 277	(3) 590	(2) 41	74	8	17	9	114,123	68,626	14,777	5,866
中学校 (2校)	(1) 159	(1) 129	(2) 288	(1) 11	32	2	6	4	50,683	32,622	7,393	2,179
計	(4) 472	(1) 406	(5) 878	(3) 52	106	10	23	13	164,806	101,248	22,170	8,045

※ ( ) 数は、内数特別支援

(資料、教育委員会)

## 中等教育学校

学級数	生徒数			職員数
	男	女	計	
4	63	79	142	24

(高校兼務13を含む) (資料、県立津南中等教育学校)

## 高等学校

(H19. 5. 1現在)

学級数	普通科			職員数
	生徒数			
	男	女	計	
3	57	37	94	21

(非常勤講師含む) (資料、県立津南高等学校)

## 社会教育施設

( ) 内は建設年

施設名	概要
町総合センター	鉄筋コンクリート造2階建 2,603m <sup>2</sup> (昭和46年)
クロスカントリー スキーコース	ローラースキーコース [2km] クロカンコース [3km、5km] (平成4年)
津南中学校 (開放) 水泳プール	50m級7コース (昭和47年)
歴史民俗資料館 同 収蔵庫	鉄筋コンクリート造3階建 204.9m <sup>2</sup> (昭和49年) 同2階建 340.9m <sup>2</sup> (昭和52年)
中津川運動公園	総面積 50,561m <sup>2</sup> グラウンド 21,237m <sup>2</sup> ※ 野球場11,248m <sup>2</sup> [ライト・レフト 90m, センター113m] テニスコート3,574m <sup>2</sup> [ハードコ ート5面] ※ (昭和57年)
津南町公民館 (町文化センター)	鉄筋コンクリート造3階建 2,180m <sup>2</sup> 、 ホール [409席]、図書室、視聴覚室、 和室、研修室 [2] (昭和60年)
農と縄文の体験実習館 (なじよもん)	鉄骨造平屋建 994.28m <sup>2</sup> 企画展示室・体験実習館・遺跡 整理室 (平成16年)

※工事中により使用不可

(資料、教育委員会)

# 福祉・保健

Welfare/Public Health  
복지・보건

## 保育所

(H19. 4. 1現在)

	数	園児数						職員数	
		0歳	1歳	2歳	3歳	4歳	5歳		計
認可保育所	7	3	13	50	65	85	89	305	64

(資料、福祉保健課)

## 国民年金加入状況

(H19. 3. 31現在)

加入者			
総数	強制加入	任意加入	3号被保険者
2,439	1,906	24	509

## 医療施設

(H19. 4. 1現在)

町立津南病院 (カッコ内は非常勤医師数)													医院	歯科	薬	接骨院	
数	ベット数	整形外科	外科医	内科医	産婦医	耳鼻科医	歯科医	小児科医	眼科医	泌尿器科医	数	医師	数	医師	局	数	院
1	114	(7)	1(2)	4(2)	(2)	(3)	1	(7)	(3)	(3)	2	1	3	3	3	7	2

(資料、町立津南病院他)

## 国民健康保険加入状況

(資料、税務町民課)

(平成18年度)

年度	被保険者		国保財源状況			診療費 受診率	
	世帯人員	収入総額	うち保険料	支出総額	うち給付		
18	5,460	2,471	1,201,248千円	27.4%	1,084,856千円	57.5%	923

(資料、福祉保健課)

## 老人保健医療費の状況

(平成18年度)

受給対象者数	医療の給付		医療費の支給		計		1人当たり 費用額
	件数	費用額	件数	費用額	件数	費用額	
町国保分	1,857	26,348千円	625	5,005千円	26,973	1,173,586千円	631,979円
その他	851	12,237千円	338	2,729千円	12,575	550,311千円	646,663円
計	2,708	38,585千円	963	7,734千円	39,548	1,723,897千円	636,594円

## 国民健康保険給付状況

(資料、福祉保健課)

(平成18年度)

区分	件数	費用額	保険者負担額	一人当たり費用額
療養諸費	32,499	756,060千円	559,643千円	208,799円
内 内科	22,200	503,833	461,277	139,142
内 歯科	4,192	67,649	49,816	18,682
内 療養費	1,015	8,069	5,953	2,228
高額療養費	612	296,835	220,368	一件485,024
出産育児一時金	10	4,000,000	一件当り	400,000
葬祭費	103	8,240,000	一件当り	80,000

(資料、福祉保健課)

## 国民年金受給者状況

(H19. 3. 31現在)

種別	受給者数 (人)	受給額 (円)
老齢 (通算含む) 年金	1,237	534,931,400
老齢基礎年金	1,048	717,081,400
老齢福祉年金	11	3,736,200
障害年金	33	28,317,300
障害基礎年金	152	132,992,800
寡婦年金	4	1,746,100
遺族基礎年金	6	4,231,800
一時金	3	510,000
合計	2,494	1,423,547,000

(資料、税務町民課)

## 衛生・福祉施設

(資料、町立津南病院他)

施設名	概要・能力	平成18年度 利用状況	備考
特別養護老人ホーム「恵福園」	鉄筋コンクリート造 3階建 定員87人	—	昭和56年開設 十日町地域広域市町村 圏社会福祉法人
高齢者生活福祉センター	鉄筋コンクリート造 2階建	—	平成5年3月開設
老人保健施設「みさと苑」	鉄筋耐火造 2階建 定員110人	—	社会福祉法人 苗場福祉会 平成6年開設
軽費老人ホーム「ケアハウス スリバーサイドみさと」	耐火鉄筋コンクリート造 2階建 定員50人	—	社会福祉法人 苗場福祉会 平成9年開設
津南共同福祉施設 「ほっとワーク津南」	鉄筋コンクリート造 2階建	—	平成4年10月開設
衛生施設組合	機械化バッチ焼式 1日36トン	6,173トン	津南町・十日町市の一部 (旧中里村・旧松之山町) 長野県栄村 一部事務組合
	スクリュウ圧縮せん断式 9トン/5h	138トン	
	再資源化	2,333トン	
	最終処分場 35m <sup>3</sup> /日	1,122トン	
火葬	高負荷脱窒素膜分離+ 高度処理方式 1日 65機	10,316機	288件
	大型炉 2炉	—	
保健センター	鉄筋コンクリート造 2階建	3,662人	昭和61年1月開設

(資料、津南地域衛生施設組合、津南地域活性化センター、福祉保健課)

世帯数及び人口の推移

区分 年次	世帯数	人 口			
		計	男	女	増△減
S30	3,973	21,909人	10,772人	11,137人	-人
40	3,892	17,804	8,692	9,112	△4,105
50	3,685	14,328	7,014	7,314	△3,476
60	3,678	13,464	6,606	6,858	△ 864
H 2	3,589	12,955	6,346	6,609	△ 509
7	3,663	12,865	6,326	6,539	△ 90
12	3,651	12,389	6,047	6,342	△ 476
17	3,571	11,719	5,648	6,071	△ 670

(S30～H17国勢調査)

人口動態の推移

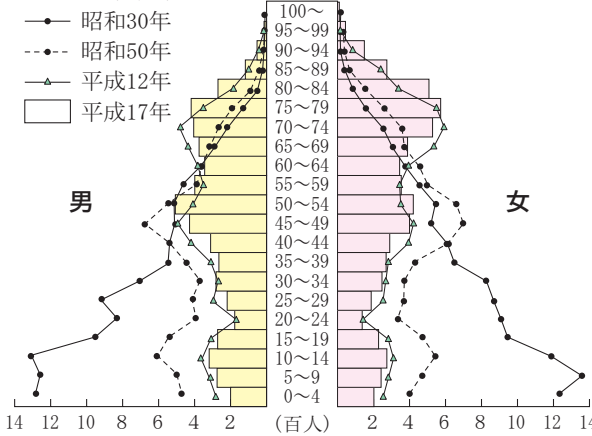
(毎年1月～12月)

区分	年次	H10	11	12	13	14	15	16	17	18
		自然動態	出生	115人	87人	106人	86人	83人	69人	89人
	死亡	123	144	134	135	138	161	157	183	148
	増減	△ 8	△ 57	△ 28	△ 49	△ 55	△ 92	△ 68	△115	△ 86
社会動態	転入	264	304	233	259	219	225	212	212	209
	転出	360	352	328	329	291	262	267	310	332
	増減	△ 96	△ 48	△ 95	△ 70	△ 72	△ 37	△ 55	△ 98	△123
	差引計	△104	△105	△123	△119	△127	△129	△123	△213	△209

(住民基本台帳)

5歳階級別人口

(国勢調査)



産業分類別就業者数の推移

分類別	年次	H2		H7		H12		H17		H17 構成比(%)
		計	男 女	計	男 女	計	男 女	計	男 女	
農業		2,555	1,362 1,193	2,085	1,129 956	1,836	1,010 826	1,722	982 740	27.60
林業・狩猟業		13	13 0	10	10 0	8	6 2	3	2 1	0.05
漁業・水産養殖業		6	4 2	5	3 2	7	4 3	3	2 1	0.05
第1次産業計		2,574	1,379 1,195	2,100	1,142 958	1,851	1,020 831	1,728	986 742	27.70
鉱業		61	44 17	63	47 16	47	38 9	43	37 6	0.70
建設業		929	843 86	1,050	951 99	987	882 105	756	676 80	12.10
製造業		1,121	473 648	1,016	460 556	909	442 467	710	392 318	11.40
第2次産業計		2,111	1,360 751	2,129	1,458 671	1,943	1,362 581	1,509	1,105 404	24.20
卸売業・小売業		809	428 381	883	474 409	827	419 408	712	396 316	11.40
金融・保険業		59	27 32	85	42 43	41	11 30	56	17 39	0.90
不動産業		10	5 5	12	7 5	4	1 5	4	1 4	0.10
運輸・通信業		160	143 17	151	132 19	138	116 22	132	108 24	2.10
電気・ガス・水道熱供給業		68	66 2	74	70 4	76	73 3	59	57 2	0.90
サービス業		1,476	748 728	1,617	775 842	1,632	762 870	1,877	819 1,058	30.10
公務		173	138 35	202	160 42	168	131 37	162	134 28	2.60
第3次産業計		2,755	1,555 1,200	3,024	1,660 1,364	2,887	1,516 1,371	3,003	1,535 1,468	48.10
分類不能		4	2 2	3	1 2	1	1	2	1 1	
合計		7,440	4,294 3,146	7,253	4,260 2,993	6,681	3,898 2,783	6,240	3,626 2,614	100.00

(国勢調査)

財 政 Public Finance  
재 정

平成19年度一般会計予算

歳 入			歳 出		
款	予算額	構成比	款	予算額	構成比
1. 町 税	1,140,468	20.59%	1. 議 会 費	94,365	1.70%
2. 地方譲与税	88,800	1.60%	2. 総 務 費	757,560	13.67%
3. 利子割交付金	2,060	0.04%	3. 民 生 費	1,045,659	18.87%
4. 配当割交付金	2,590	0.05%	4. 衛 生 費	705,712	12.74%
5. 株式等譲渡所得割交付金	2,251	0.04%	5. 労 働 費	367	0.01%
6. 地方消費税交付金	107,800	1.95%	6. 農 林 水 産 業 費	689,620	12.45%
7. 自動車取得税交付金	39,400	0.71%	7. 商 工 費	227,279	4.10%
8. 地方特例交付金	5,500	0.10%	8. 土 木 費	639,900	11.55%
9. 地方交付税	2,590,000	46.75%	9. 消 防 費	253,676	4.58%
10. 交通安全対策特別交付金	2,094	0.04%	10. 教 育 費	507,884	9.17%
11. 分担金及び交付金	85,852	1.55%	11. 災 害 復 旧 費	386	0.01%
12. 使用料及び手数料	36,104	0.65%	12. 公 債 費	612,592	11.06%
13. 国庫支出金	128,755	2.32%	13. 予 備 費	5,000	0.09%
14. 県支出金	403,917	7.29%			
15. 財産収入	74,097	1.34%			
16. 寄附金	1	0.00%			
17. 繰入金	171,320	3.09%			
18. 繰越金	150,000	2.71%			
19. 諸収入	108,791	1.96%			
20. 町債	400,200	7.22%			
計	5,540,000	100.00%	計	5,540,000	100.00%

一般会計決算の推移

年度	歳 入	対前年伸率	歳 出	対前年伸率
H 9	7,341,702	△ 16.4%	7,008,061	△ 16.7%
10	7,443,228	1.4%	7,024,582	0.2%
11	7,658,787	2.9%	7,268,364	3.5%
12	7,560,719	△ 1.3%	7,262,598	△ 0.1%
13	6,868,380	△ 9.2%	6,573,587	△ 9.5%
14	6,550,240	△ 4.6%	6,333,707	△ 3.6%
15	7,098,002	8.4%	6,903,492	9.0%
16	6,054,361	△ 14.7%	5,878,159	△ 14.9%
17	5,968,402	△ 1.4%	5,748,980	△ 2.2%
18	6,256,448	4.8%	6,020,456	4.7%

平成18年度町税決算額の内訳

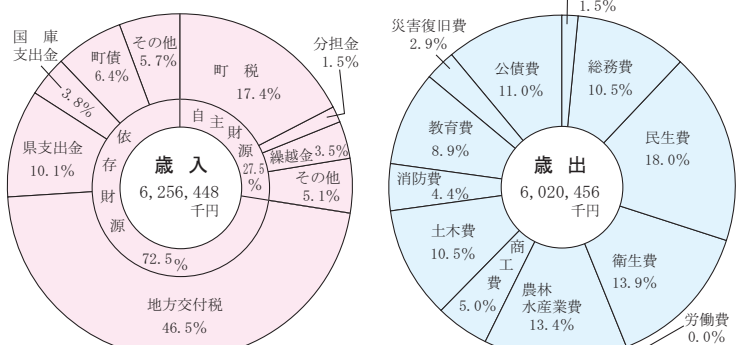
(単位：千円)



特別会計

	18年度決算額		19年度 当初予算額
	歳 入	歳 出	
国民健康保険	1,201,248	1,084,856	1,143,481
老人保健	1,637,404	1,593,168	1,635,615
介護保険	1,002,114	932,977	1,046,134
簡易水道	183,941	169,862	138,403
下水道事業	819,071	800,632	954,491
農業集落排水	271,633	261,866	278,808
収益的収支		1,966,903	1,954,355
病院事業	1,886,314		
資本的収支		74,240	33,861

平成18年度決算額



道路

町道(H19.4.1現在)その他(H18.4.1現在)

Table with 4 columns: 区分, 実延長, 改良率, 舗装率. Rows include 国道 117号, 353号, 405号, 県道主要地方道(1本), 一般県道(7本), 町道 1級, 2級, その他, and 計.

(資料、建設課)

工業

(従業者4人以上の事業所)

Table with 4 columns: 業種区分, 事業所数, 従業者数, 製造品出荷額. Rows include 食料品, 繊維, 衣服・その他, 木材・木製品, 家具・装備品, 出版・印刷・同関連, 窯業・土石製品, 一般機械, 電子機械, その他製造, and 計.

※Xは秘匿数字

(平成17年工業統計)

商業

Table with 6 columns: 業種区分, 商店数, 従業者数, 売場面積, 年間販売額, 商品手持額. Rows include 飲食料品, 建築材料・鉱物・金属材料等, 機械器具, その他, 卸売業, 各種商品, 織物・衣服・身の回り品, 飲食料品, 自動車・自転車, 家具・じゅう器・家庭用機器, その他, 小売業計, and 合計.

※Xは秘匿数字

(平成15年商業統計)

交通事故・災害発生状況の推移

Table with 6 columns: 区分, 年, 件数, 死者, 傷者, 救急車出動. Rows include 交通事故 (件数, 死者, 傷者) and 火災 (建物, 林野, その他, 救急車出動).

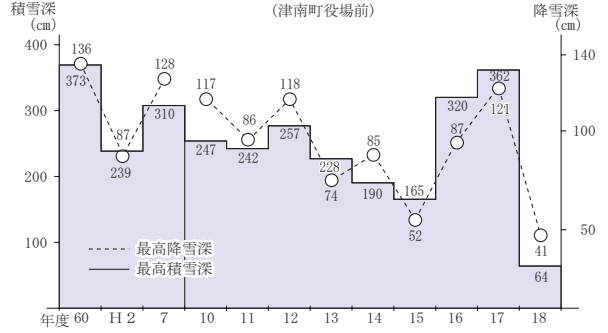
(資料、十日町地域消防署南分署、十日町警察署)

事業所数

Table with 3 columns: 産業区分, 事業所数, 従業者総数. Rows include 農林漁業, 建設業, 製造業, 卸・小売業, 運輸・通信業, 電気・ガス業, サービス業, 金融・保険業, 医療・福祉, 教育・学習支援業, and 計.

(平成16年事業所・企業統計)

最高積雪深と最高降雪深の推移



(資料、建設課)

津南町消防団

(H19.4.1現在)

Table with 6 columns: 団員, 自動車ポンプ, 小型ポンプ付積載車, 小型動力ポンプ, 防火水槽, 消火栓. Rows include 団員, 自動車ポンプ, 小型ポンプ付積載車, 小型動力ポンプ, 防火水槽, and 消火栓.

(資料、十日町地域消防署南分署)

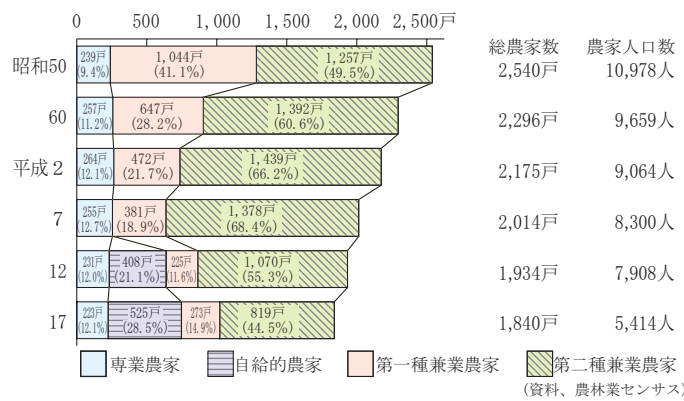
気象状況

(平成18年)

Table with 8 columns: 気温(°C), 累計降雨量(mm), 累計日照時間(h), 日平均風速(m/s), 累計積雪深(cm), 消雪日. Rows include 平均, 最高, 最低, and 初雪.

(資料、県高冷地農業技術センター)

農家数及び農家人口の推移



総農家数 農家人口数. (資料、農林業センサス)

稲作品種別作付面積

(平成18年)

Table with 3 columns: 品種, 面積, 販売額. Rows include 水, 稲, and 陸稲.

(資料、統計事務所)

畑作主要作物生産状況

(平成18年)

Table with 3 columns: 作物, 栽培面積, 販売額. Rows include 葉たばこ, 人参, アスパラガス, スイートコーン, 花卉園芸, 大花根, キャベツ, 加工トマト, 野沢菜, いんげん, 枝豆.

(資料、JA津南町ほか)

畜産

(H18.2~H19.1)

Table with 4 columns: 区分, 飼養頭羽数, 販売数量, 販売額. Rows include 肉・種豚, 肥育牛, 繁殖牛, 乳牛.

(資料、JA津南町)

土地利用状況

(平成18年)

Table with 10 columns: 総面積, 農地, 林地, 野, その他. Rows include 計, 田, 畑, 樹園地, 牧草地, 計, 国有林, 公有林, 私有林, 計, 構成比(%).

(資料、地域振興課・税務町民課)

林産物生産状況

(H18.2~H19.1)

Table with 3 columns: 種類, 生産量(kg), 生産額(千円). Rows include なめこ, マイタケ, しいたけ, えのき茸, たらの芽, わさび(新芽), ねまがりたけ, and 計.

(資料、津南町森林組合)

町民所得推計の推移

Table with 8 columns: 年度, 市町村内総生産, 第1次産業, 第2次産業, 第3次産業, 輸入品に課される税・関税, (控除)総資本形成にかかる消費税, (控除)帰属利子. Rows include H10 to H16.

(資料、県市町村民経済計算)