



Outline of the Tsunan Town

町勢要覧 2017

新潟県 津南町

津南雪まつりスカイランタン

位置、地勢と沿革

Location/Geographical Features

위치·지세 연혁

位置

東 経	138° 39'	北 緯	37° 00'
海 抜	(役場所在地) 241m		
最 高	2,145m	最 低	177m
東 西	13.4km	南 北	24.4km
面 積	170.21km ² (H26.10.1現在)		

地勢・沿革

津南町は新潟県の最南端にあって、長野県と境を接しています。町の南西から北東に流れる信濃川と、これに合流する志久見川・中津川・清津川の河川に沿って、雄大な河岸段丘が形成されています。冬期間が長く、日本有数の豪雪地帯である一方、夏は北西の涼風に恵まれ、高原性のさわやかな気候が続きます。

本町一帯は、河岸段丘を利用して先史時代より人々が生活を営み文化を築いてきたことが伺われ、町の各地に縄文時代の遺跡が見受けられます。

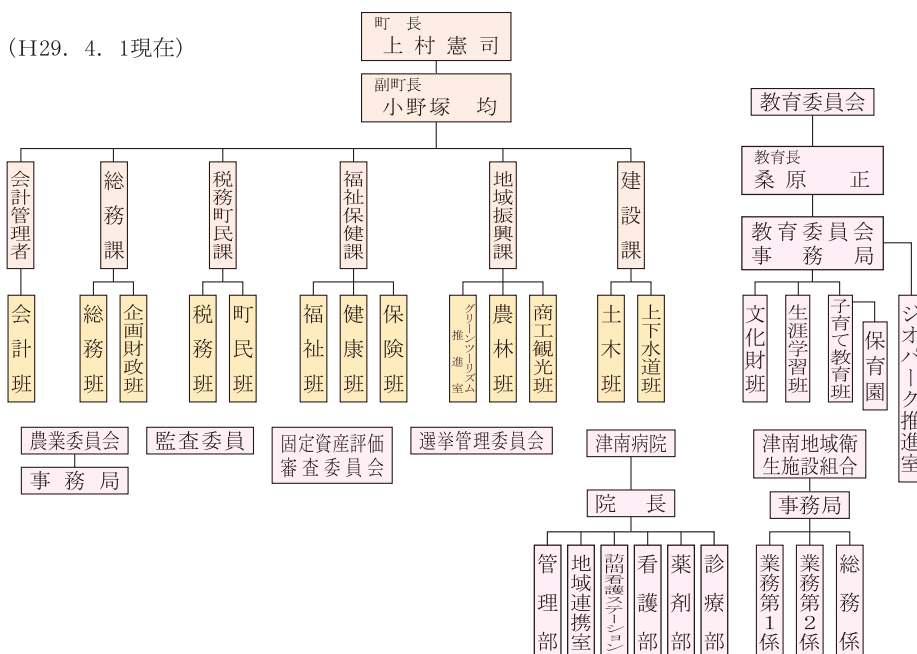
明治34年の廃置分合で外丸・上郷・芦ヶ崎・秋成・中深見・下船渡の6か村となり、昭和30年1月1日、町村合併促進法によりこの6か村が合併して津南町が誕生しました。その後昭和31年に本町の田代と旧中里村米原の境界変更をし、現在に至っています。

町制機構

Government Organization

정제기구

(H29. 4. 1現在)

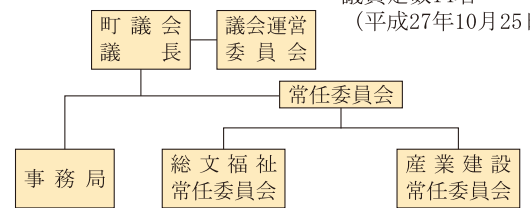


町議会

Members of the Assembly of Tsunan

정의회

議員定数14名
(平成27年10月25日選挙)



議員 (H29. 4. 1現在 ◎委員長 ○副委員長)

議席	所属委員会	氏名	議席	所属委員会	氏名
14	議長	草津 進	6	○産業建設	栗原 洋子
13	副議長・総文福祉	桑原 悠	7	産業建設	中山 弘
1	産業建設	半戸 義昭	8	産業建設	津端 眞一
2	○総文福祉	村山 道明	9	◎産業建設	大平 謙一
3	総文福祉	石田 タマエ	10	総文福祉	河田 強一
4	◎総文福祉	風巻 光明	11	総文福祉	藤ノ木 浩子
5	産業建設	恩田 稔	12	産業建設	吉野 徹

世帯数及び人口の推移

Table showing household counts and population trends from S30 to H27. Columns include year, household count, and population (total, male, female, change).

(S30~H27国勢調査)

人口動態の推移

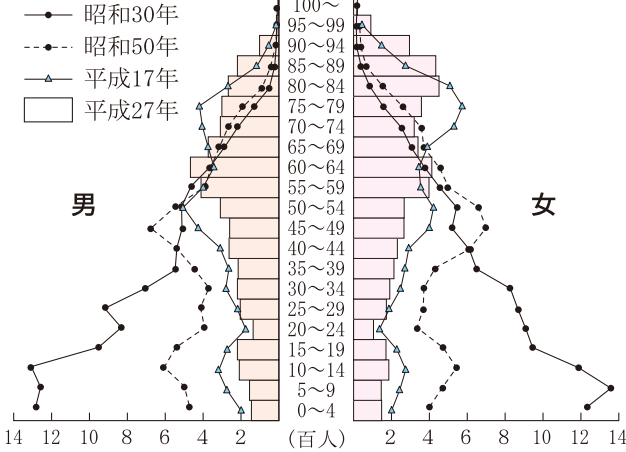
(毎年1月~12月)

Table showing population dynamics trends from year 20 to 28. Categories include natural dynamics (births, deaths, migration) and social dynamics.

(住民基本台帳) H24. 7. 7 住基法改正以降外国人を含む

5歳階級別人口

(国勢調査)



産業分類別就業者数の推移

Table showing employment trends by industry classification from H12 to H27. Includes categories like primary, secondary, and tertiary industries.

(国勢調査)

平成29年度一般会計予算

(当初)

Budget table for Heisei 29 fiscal year, detailing income and expenditure items and amounts.

平成28年度決算額

Final account table for Heisei 28 fiscal year, detailing income and expenditure items and amounts.

平成28年度町税決算額の内訳 (単位:千円) 町たばこ税 60,915 (5.6%)



一般会計決算の推移

Table showing the trend of general account final accounts from H19 to H28, including year, age, income, and expenditure.

特別会計

Table showing special account final accounts for 28th fiscal year and 29th fiscal year budget, including items like health insurance and hospital services.

教育・文化

Education/Cultural Facilities
교육·문화

小・中学校

(H29. 5. 1現在)

	児童生徒数			学級数	職員数				校地面積 (㎡)		建物面積 (㎡)	
	男	女	計		教職員	用務員	給食炊事員	その他	総数	うち屋外運動場	校舎	屋内体育館
小学校 (4校のうち分校1校)	186	180	366	23 (3)	42	3	10	19	62,994	33,430	8,470	3,122
中学校 (1校)	104	65	169	8 (2)	20	1	8	5	43,238	28,658	5,095	1,480
計	290	245	535	31 (5)	62	4	18	24	106,232	62,088	13,565	4,602

※ () 数は、学級数の内、特別支援学級

(資料、教育委員会)

津南中等教育学校

(H29. 5. 1現在)

学級数	生徒数			職員数
	男	女	計	
12	169	260	429	53

(資料、県立津南中等教育学校)

社会教育施設

() 内は建設年

施設名	概要
町総合センター	鉄筋コンクリート造2階建 2,603㎡ (昭和46年)
クロスカントリースキーコース	ローラースキーコース [2km] クロカンコース [3km、5km] (平成4年)
津南中学校水泳プール	50m級7コース (昭和47年)
歴史民俗資料館 同 収蔵庫	鉄筋コンクリート造3階建 204.9㎡ (昭和49年) 同2階建 340.9㎡ (昭和52年)
中津川運動公園	総面積 59,070㎡ 多目的グラウンド 24,170㎡ 〔400mトラック、テニスコート3面、 ゲートボールコート4面〕(平成25年) 野球場11,248㎡ [ライト・レフト 90m、センター113m] (昭和57年)
津南町公民館 (町文化センター)	鉄筋コンクリート造3階建 2,224㎡、 ホール [409席]、図書室、視聴覚室、 和室、研修室 [2] (昭和60年)
農と縄文の体験学習館 (なじよもん)	鉄骨造平屋建 995.16㎡ 企画展示室・体験学習館・遺跡 整理室 (平成16年)

(資料、教育委員会)

友好交流

Sister cities
우호교류

交流都市名



埼玉県 狭山市
Sayama City, Saitama Prefecture

提携年月日 平成9年1月30日
(30. 1. 1997)



大韓民国 ヨジュシ
Yoju shi, Korea

提携年月日 平成11年7月23日
(23. 7. 1999)

津南町の花・木・鳥

(町制施行50周年を記念し、平成17年11月5日制定)



津南町の花
ひまわり



津南町の木
ブナ



津南町の鳥
うぐいす

福祉・保健

Welfare/Public Health
복지·보건

医療施設

(H29. 4. 1現在) (資料、町立津南病院他)

公 営									民 営				
町立津南病院 (カッコ内は非常勤医師数)									医 院		歯 科		薬 局
数	ベット数	整形外科医	外科医	内科医	耳鼻科医	小児科医	眼科医	泌尿器科医	数	医師	数	医師	薬店
1	114	(6)	(9)	4(10)	(3)	(7)	(3)	(3)	2	1	4	4	4

保育所

(H29. 4. 1現在)

	数	園 児 数							職員数
		0歳	1歳	2歳	3歳	4歳	5歳	計	
認可保育所	6	7	37	40	56	64	57	261	88

(資料、教育委員会)

国民健康保険給付状況

区分	件数	費用額	保険者負担額	一人当り費用額
療養諸経費	27,110	777,564 千円	564,124 千円	287,030 円
内 医 科	17,776	617,960	457,998	228,114
内 歯 科	3,838	52,871	38,252	19,517
内 療 養 費	609	4,661	3,367	1,720
高額療養費	1,369	—	302,627 千円	—
出産育児費	16	6,880 千円	一件当り	430,000 円
葬 祭 費	21	1,680 千円	一件当り	80,000 円

(資料、福祉保健課)

国民健康保険加入状況

年度	被 保 険 者		国 保 財 源 状 況		診療費 受診率		
	世帯	人員	収入総額	うち保険料			
28	1,486	2,624	1,293,551千円	16.5%	1,201,561千円	54.6%	797.859

(資料、福祉保健課)

衛生施設

施設名	概要・能力	平成28年度 利用状況	備 考
衛生施設 ごみ	機械化バッチ燃焼式 1日36トン	3,589 t	平成28年度から津南町、 栄村
	スクリュウ圧縮せん断式 9トン/5h	50 t	
	再資源化	837 t	
	最終処分場 埋立容量40,050㎡	912 ㎡	
し尿	高負荷脱窒素膜分離+ 高度処理方式 1日 65㎥	6,777 ㎥	津南町・十日町市の一部 (旧中里村・旧松之山町) 長野県栄村
	火葬	大型炉 2炉	325 件

(資料、津南地域衛生施設組合)

国民年金受給者状況

(H29. 3. 31現在)

種 別	受給者数(人)	受給額(円)
老 齢 基 礎 年 金 老 齢 (通 算 含 む) 年 金	3,783	2,671,126,000
障 害 基 礎 年 金 (新 法) 障 害 年 金 (旧 法)	209	175,114,000
遺 族 基 礎 年 金 寡 婦 年 金	19	11,901,000
計	4,011	2,858,141,000

※件数は、厚生年金保険を併給している者を含む
※給付額は、厚生年金保険を併給している者の老齢
厚生年金額を含む (資料、税務町民課)

後期高齢者医療制度加入者数

(H29. 4. 1日現在)

	加入者数
男	905人
女	1,557人
計	2,462人

(資料、福祉保健課)

国民年金加入状況

(H29. 3. 31現在)

加 入 者	加入者数	
	総 数	1,418
	強制加入	1,111
	任意加入	4
3号被保険者		303

(資料、税務町民課)

福祉施設

施設名	概要・能力	平成28年度 利用状況	備 考
特別養護老人ホーム 「恵福園」	鉄筋コンクリート造3階建 定員87人		昭和56年開設 十日町地域広域市町村 圏社会福祉法人
ケアホーム 「恵福園なかつ」	地上階2階 定員57人		平成19年5月開設
地域密着型介護老人福 祉施設「恵福園ほくろ」	地上階2階 定員54人		平成24年4月開設
高齢者生活福祉 センター	鉄筋コンクリート造 2階建		平成5年3月開設
老人保健施設 「みさと苑」	鉄筋耐火造 2階建 定員110人		社会福祉法人 苗場福祉会 平成6年開設
軽費老人ホーム「ケアハウス スリバーサイドみさと」	耐火鉄筋コンクリート造 2階建 定員50人		社会福祉法人 苗場福祉会 平成9年開設
津南共同福祉施設 「ほっとワーク津南」	鉄筋コンクリート造 2階建		平成4年10月開設
特別養護老人ホーム 「かりんの里」	地上階3階 定員29人		平成28年10月開設
障害者福祉施設 「いこいの家」	鉄骨造1階建		平成28年12月開設
保健センター	鉄筋コンクリート造 2階建	9,723 人	昭和61年1月開設

(資料、福祉保健課)

道路 (町道(H29.4.1現在)その他(H28.4.1現在))

Table with columns: 区分, 実延長, 改良率, 舗装率. Rows include National Route 117, 353, 405, Prefectural Route 1, and Town Roads.

(資料、建設課)

工業 (従業員4人以上の事業所)

Table with columns: 業種区分, 事業所数, 従業者数, 製造品出荷額(万円). Rows include Food, Textile, Furniture, etc.

※Xは秘匿数字 (平成26年度 工業統計)

商業

Table with columns: 業種区分, 事業所数, 従業者数, 売場面積(㎡), 年間販売額. Rows include Wholesale, Retail, etc.

(平成24年度 経済センサス)

交通事故・災害発生状況の推移

Table with columns: 区分, 年(24-28), 件数, 死者, 傷者. Rows include Traffic Accidents, Fire, Emergency Vehicle Dispatch.

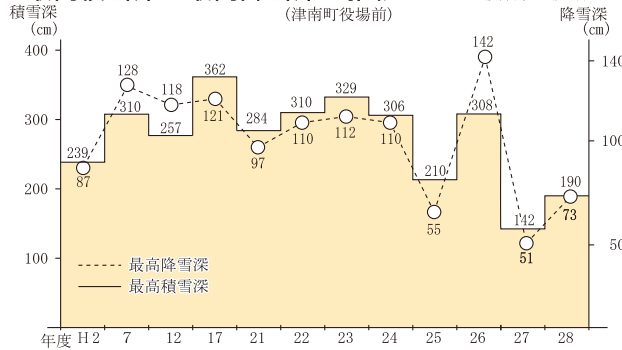
(資料、十日町地域消防署南分署、十日町警察署)

事業所数

Table with columns: 産業区分, 事業所数, 従業者数. Rows include Agriculture, Construction, Manufacturing, etc.

(平成24年度 経済センサス)

最高積雪深と最高降雪深の推移



(資料、建設課)

津南町消防団 (H29.4.1現在)

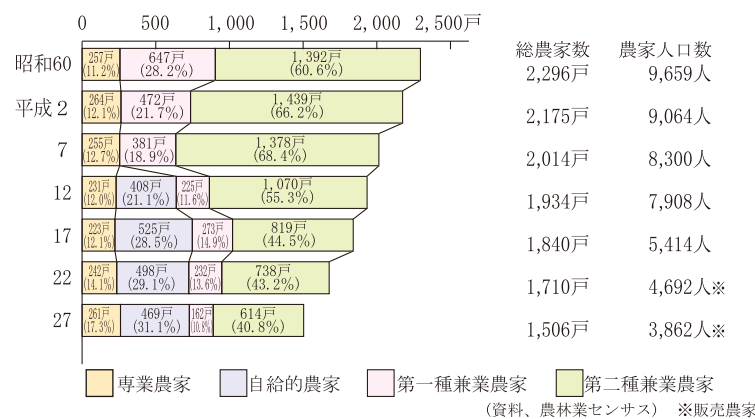
Table with columns: 団員, 自動車ポンプ, 小型動力ポンプ, 公設防火水槽, 消火栓. Rows show counts for various fire equipment.

(資料、十日町地域消防署南分署)

Table with columns: 気象状況, 平均, 最高, 最低, 累計降雨量, 累計日照時間, 日平均風速, 累計降雪量. Rows show weather statistics for H28.

(資料、気象庁統計情報より引用)

農家数及び農家人口の推移



(資料、農林業センサス) ※販売農家

稲作品種別作付面積 (平成28年)

Table with columns: 品種, 面積. Rows include Koshihikari, Koshihikari, etc.

(資料、統計事務所)

畑作主要作物生産状況 (平成28年)

Table with columns: 作物, 栽培面積, 販売額. Rows include Tobacco, Ginseng, Asparagus, etc.

(資料、JA津南町他)

畜産 (H28.2~H29.1)

Table with columns: 区分, 1戸当り飼養頭数, 1戸当り販売量. Rows include Pigs, Cattle, Dairy Cows.

(資料、JA津南町)

土地利用状況

Table with columns: 農地, 林地, 野, 耕地, 樹園地, 牧草地, 計, 国有林, 公有林, 私有林, 計, その他, 総面積. Rows show land use statistics for H28.

(平成28年1月1日現在) (資料、地域振興課・税務町民課)

林産物生産状況 (H28.2.1~H29.1.31)

Table with columns: 種類, 生産量(kg), 1kg当り平均単価(円), 生産額(円). Rows include Nume, Maitake, etc.

(資料、津南町森林組合)

町民所得推計の推移

Table with columns: 年度, 市町村内総生産, 第1次産業, 第2次産業, 第3次産業, 輸入品に課される税・関税, (控除)総資本形成にかかる消費税, (控除)帰属利子. Rows show income trends from H20 to H26.

(単位：百万円) (資料、県市町村民経済計算)